

MEMBRAN-DRUCKMITTLER

Typ MDM – Kegelstutzen mit Nutmutter DIN 11851

BESCHREIBUNG

Druckmittler werden eingesetzt, wenn Meßstoffe aufgrund hoher Temperatur, hoher Viskosität (pastöse Meßstoffe) oder ihrer Neigung zu kristallisieren die Druckmessung verfälschen können. Druckmittler übertragen den Prozeßdruck auf das Druckmeßgerät, wobei die Druckmittlermembrane Meßstoff und Meßgerät hermetisch voneinander trennt.

Hygienevorschriften, wie zum Beispiel in der pharmazeutischen oder Nahrungsmittel- und Getränkeindustrie, die eine rückstandslose Reinigung der Meßstelle und damit einen sterilen Prozeßablauf erfordern, sind bei Einsatz eines Druckmittlers mit Schnellanschluß erfüllbar.

Aufgrund der Bauart ist der Prozeßanschluß leicht und schnell zu lösen sowie der Druckraum einfach zu reinigen. Die meßstoffberührten Teile dieser Druckmittler werden standardmäßig in Edelstahl gefertigt. In Verbindung mit einem Rohrfeder-Druckmeßgerät oder Drucksensor sind sie für Druckbereiche von 0 . . . 0,6 bar bis 0 . . . 40 bar einsetzbar.

Die zur Übertragung des Prozeßdruckes auf das Druckmeßgerät eingesetzte Flüssigkeit ist lebensmitteltauglich.

MERKMALE

- Verschiedene Prozeßanschlüsse
- Frontbündige Membrane
- Füllflüssigkeiten lebensmitteltauglich
- Sonderwerkstoffe für extreme Anforderungen

DRUCKBEREICHE

0 . . . 0,6 bar bis 0 . . . 40 bar

NENNDRUCK

max. PN 40

ANSCHLÜSSE

Prozessanschluss:

Nutüberwurfmutter oder Gewindestutzen

- DIN 11581 – DN 25...DN50
- SMS 1 ½" ...2"
- IDF 1 ½" ...2"
- APV/RJT 1 ½" ...2"

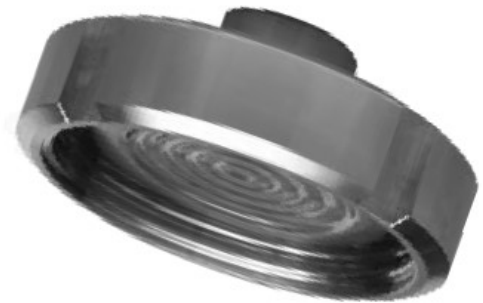
Messgeräteanschluss: G1/2"

MEMBRAN

Membran aus 1.4571 oder 1.4435

totraumfrei mit Druckmittlerkörper verschweißt

wirksamer Querschnitt entsprechend Anschluss DN



Membran-Druckmittler mit Nutmutter

TEMPERATURBEREICH

Arbeitstemperatur: -20 ...120°C (100°C)

Füllflüssigkeiten: Glycerin, Glycerin/Wasser, Paraffinöl, Pflanzenöl lebensmittel-konform

EINSATZBEREICHE

- Pharmazeutische-, Nahrungsmittel- und Getränkeindustrie;
- Anlagen- und Apparatebau;
- Verfahrenstechnik

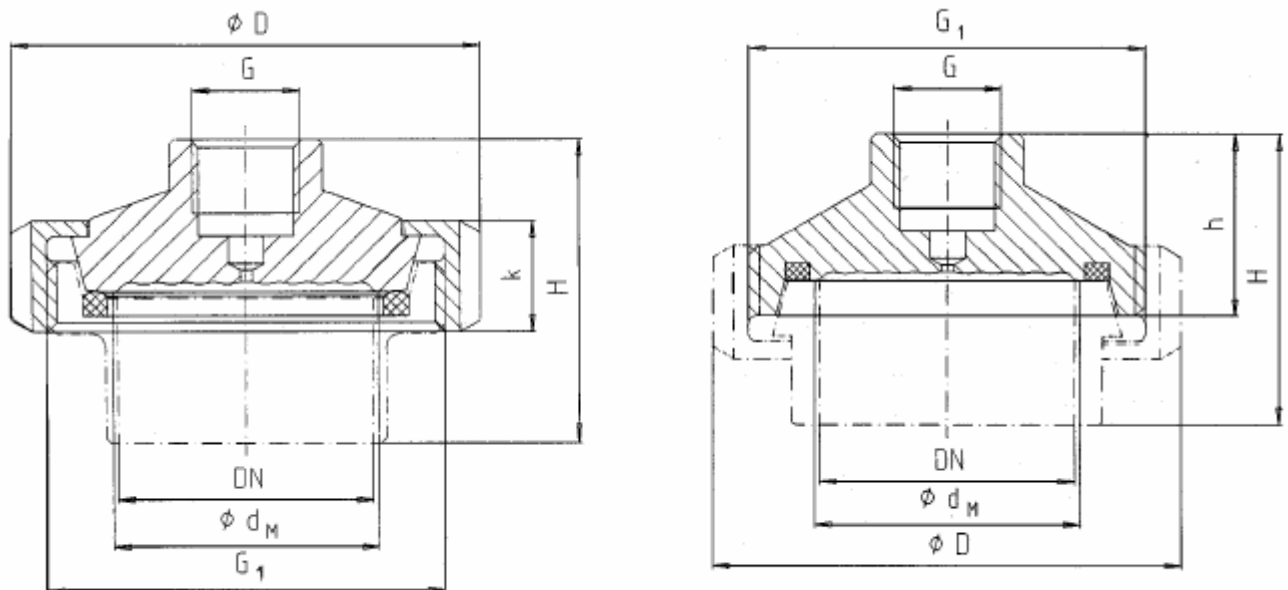
OPTION

Kapillarleitung zum Messgerät , Kühlelement

Clampanschluss

Sonderwerkstoffe

ABMESSUNGEN



| Nutüberwurfmutter | DN ¹⁾ | PN | Maße (mm) | | | | | | | Gewicht (kg) |
|-------------------------|------------------|----|----------------|----|------------------|------------------|----|----------------|----------------|--------------|
| | | | d _M | D | H _{ca.} | h _{ca.} | k | G ₁ | G ₂ | |
| DIN 11 851 BR 3010 | 25 | 40 | 25 | 63 | 60 | -- | 21 | G 1/4 | Rd 52 x 1/6 | 0,40 |
| | 32 | 40 | 32 | 70 | 69 | -- | 21 | G 1/2 | Rd 58 x 1/6 | 0,50 |
| | 40 | 40 | 40 | 78 | 55 | -- | 21 | G 1/2 | Rd 65 x 1/6 | 0,75 |
| | 50 | 25 | 52 | 92 | 59 | -- | 22 | G 1/2 | Rd 78 x 1/6 | 0,80 |
| SMS-Norm BR 3013 | 1 1/2" | 40 | 40 | 74 | 51 | -- | 25 | G 1/2 | Rd 60 x 1/6 | 0,75 |
| | 2" | 40 | 52 | 84 | 51 | -- | 26 | G 1/2 | Rd 70 x 1/6 | 0,90 |
| IDF-Norm BR 3014 | 1 1/2" | 40 | 32 | 64 | 53 | -- | 30 | G 1/2 | 1 1/2" IDF | 0,70 |
| | 2" | 40 | 52 | 79 | 53 | -- | 30 | G 1/2 | 2" IDF | 0,85 |
| APV/RJT-Norm BR 3016 | 1 1/2" | 40 | 32 | 72 | 60 | -- | 21 | G 1/2 | 2 5/16 x 8" | 0,77 |
| | 2" | 40 | 40 | 86 | 65 | -- | 22 | G 1/2 | 2 7/8 x 6" | 0,86 |

Wirksamer Membrandurchmesser = d_M

| Gewindestutzen | DN ¹⁾ | PN | Maße (mm) | | | | | | | Gewicht (kg) |
|-------------------------|------------------|----|----------------|----|------------------|------------------|----|----------------|----------------|--------------|
| | | | d _M | D | H _{ca.} | h _{ca.} | k | G ₁ | G ₂ | |
| DIN 11 851 BR 3011 | 25 | 40 | 25 | 63 | 60 | 44 | -- | G 1/4 | Rd 52 x 1/6 | 0,50 |
| | 32 | 40 | 32 | 70 | 55 | 36 | -- | G 1/2 | Rd 58 x 1/6 | 0,60 |
| | 40 | 40 | 40 | 78 | 55 | 36 | -- | G 1/2 | Rd 65 x 1/6 | 0,85 |
| | 50 | 25 | 52 | 92 | 57 | 36 | -- | G 1/2 | Rd 78 x 1/6 | 0,90 |
| SMS-Norm BR 3013 | 1 1/2" | 40 | 40 | 74 | 61 | 38 | -- | G 1/2 | Rd 60 x 1/6 | 0,90 |
| | 2" | 40 | 52 | 84 | 61 | 38 | -- | G 1/2 | Rd 70 x 1/6 | 1,00 |
| IDF-Norm BR 3015 | 1 1/2" | 40 | 32 | 64 | 63 | 40 | -- | G 1/2 | 1 1/2" IDF | 0,73 |
| | 2" | 40 | 52 | 79 | 63 | 40 | -- | G 1/2 | 2" IDF | 0,88 |
| APV/RJT-Norm BR 3017 | 1 1/2" | 40 | 32 | 72 | 60 | 35 | -- | G 1/2 | 2 5/16 x 8" | 0,85 |
| | 2" | 40 | 40 | 86 | 65 | 35 | -- | G 1/2 | 2 7/8 x 6" | 1,10 |

Wirksamer Membrandurchmesser = d_M

¹⁾ Die in den Maßbildern strichpunktierten Anschluß-Rohrverschraubungen sind auf Anfrage lieferbar.