

DIGITAL MANOMETER LEO RECORD

BESCHREIBUNG

Das LEO Record ist ein autonomes, batteriebetriebenes Druckmessgerät mit digitaler Anzeige und integrierten Daten-Logger zur Aufzeichnung von Messwerten für Druck und Temperatur, welche über einen festgelegten Zeitraum (Speicherrate ab 1 sec.) erfasst werden können.

Im **MANO-Modus** wird der Druck 2 mal pro Sekunde gemessen und angezeigt. Die obere Anzeige zeigt den aktuellen Druck, die untere den gewählten Modus.

Im **REC-Modus** wird die Aufzeichnung gestartet oder gestoppt. Die Konfiguration erfolgt über die Software am PC. Bei manuellem Start Vor-Ort erfolgt die Aufzeichnung im 1sec.-Takt.

Im **SET-Modus** sind die Funktionen ZERO (Nullpunkt), UNIT (Einstellung Druckeinheiten) einstellbar. Alle Geräte sind in bar abgeglichen. Der Druck kann in folgenden Einheiten angezeigt werden: bar, mbar/hPa, kPa, MPa, PSI, kp/cm² (m)H₂O.

FUNKTION

Über zwei Fronttasten lässt sich das Gerät ein- und ausschalten sowie die Funktionen abrufen. Speichergröße: bis ca. 57000 Messwerte abhängig von der Speicherrate

MESSBEREICHE

-1 ... 3 bar , -1 ... 30 bar, 0 ... 300 bar, 0 ... 700 bar, 0 ... 1000 bar
Sondermessbereiche auf Anfrage

GENAUIGKEIT

0,1 % FS typ.

TEMPERATURKOMPENSATION

kompensierter Bereich 0...50°C
Lagertemperatur -10...60°C

GEWICHT/SCHUTZART

ca. 210g / IP 65

ANSCHLUSS

G1/4"

SPEISUNG

Lithium-Batterie 3,6V Batterie 1800mAh
(Lebensdauer 3 Jahre bei kont. Betrieb ohne Aufzeichnung)



ABMESSUNG

DurchmesserxHöhexTiefe: 76 x 118 x 42 mm

SCHNITTSTELLE

RS 485 , rückseitige Kabeldose Fischer

KONFIGURATION/SOFTWARE

Programmierung und Konfiguration mit PC-Software über serielle Schnittstelle RS232 oder USB

- Ereignisgesteuerte Aufzeichnung
- Speicherintervall ab 1 sec.
- Ringspeicher
- Installationsdaten und Kommentar zur Mess-Stelle können im Gerät abgelegt werden

Durch die Kombination von ereignisgesteuerter Aufzeichnung und Intervallspeicherung werden keine unnötigen Daten aufgezeichnet (z.B. nur Druckänderungen speichern)

KONVERTERKABEL

Verbindungskabel zwischen Gerät und PC

- Kabel enthält Interfacehardware
- Anschluss an COM RS232 oder USB

OPTION

DKD-Kalibrierung mit Zertifikat
Gummischutzkappe
Konverterkabel für RS232 oder USB

SOFTWARE LOGGER 4.X

Mit dem Schnittstellenkabel K103A (RS232) oder K104A (USB) wird die Logger 4.x-Software mitgeliefert. Die Software läuft unter Windows 2000/NT/XP/ME und 9X und damit lassen sich unsere Datenlogger (DCX- Wasserstandslogger und LEO RECORD) konfigurieren und auslesen.

Die Messdaten können graphisch dargestellt, exportiert, luftdruckkompensiert oder in andere Einheiten gewandelt werden. Die Onlinefunktion zeigt die aktuellen Werte des Gerätes.

Der Logger-Software beinhaltet den Reader und den Writer sowie weitere Programmteile (Viewer etc.).

WRITER

Mit dem Writer wird LEO RECORD gestartet und konfiguriert.

Allgemeine Funktionen:

- Onlineanzeige der Messkanäle
- Statusanzeige
- Editieren der Installationsdaten
- Ringspeicher oder Normal
- Neujustierung des Nullpunkts

Aufzeichnungsparameter:

- Druck- und Temperaturkanäle wählbar

Startmethoden:

- Zeitstart
- Bei Über- oder Unterschreiten eines Druckes
- Messintervall für Startbedingungsprüfung wählbar

Aufzeichnungsmethoden:

- Intervall (1s...99 Tage) und ereignisgesteuerte Aufzeichnung
- Aufzeichnung bei Druckänderung
- Ein-/Ausschalten bei Druckschwellen
- Mittelwertbildung über wählbare Anzahl Messungen

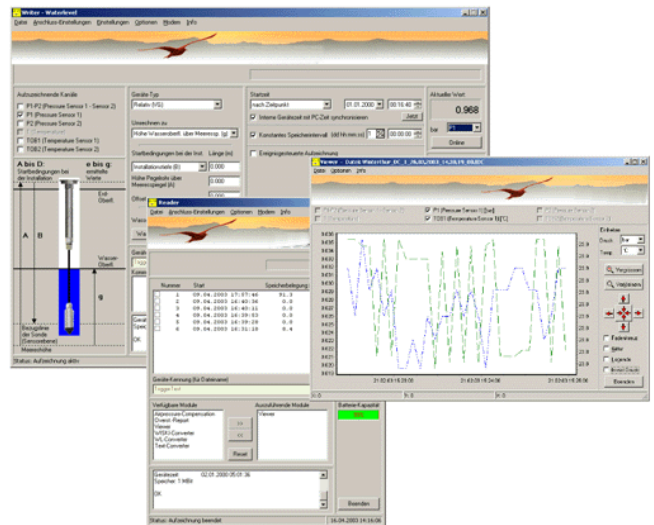
READER

Mit dem Reader werden die Daten ausgelesen und in ein File auf einen PC gespeichert.

Im Datenfile, das von Programmen wie z.B. Excel importiert werden kann, sind folgende Datenloggerinformationen enthalten: Seriennummer, Messbereich, Sondenname, Installationsdaten, Auslesedatum, Einheiten, Messwerte mit Datum und Uhrzeit,...

Allgemeine Funktionen:

- Statusanzeige



- Lesen des Inhaltsverzeichnis der Aufzeichnungen mit Startzeit und Speichergroße in %
- Auslesen der einzelnen Records
- Grafische Darstellung der Daten
- Konvertierung der Daten in ein Textfile für Excel-Import
- Diverse Berechnungen möglich

Spezielle Berechnungen oder ein Export der Daten in kundenspezifische Datenbanken (nur auf Anfrage) sind möglich.