

ROHRFEDERMANOMETER nach DIN EN 837-1 BREMSDRUCKAUSFÜHRUNG

RMB

ANWENDUNG

Druckmessgerät, geeignet für hohe meßtechnische Beanspruchung, speziell für Bremsdruckprüfanlagen, bei Einsatzbedingungen mit normalen Medientemperaturen.

NENNGRÖSSEN

Nenngröße 100

MESSBEREICHE

NG 100 0... 6 bar bis 0...25 bar

KLASSE

1,0% der Meßspanne nach DIN EN 837-1

TEMPERATURVERHALTEN

Meßergebnisse bei Abweichungen von der Normaltemperatur (20°C), bezogen auf den jeweiligen Skalenwert

+0,3%/10K Temperaturzunahme

-0,3%/10K Temperaturabnahme

Medium T = 5 ... 40°C

VERWENDUNGSBEREICHE

Ruhebelastung	Skalenendwert
Wechselbelastung	0,9 x Skalenendwert
kurzzeitig	1,3 x Skalenendwert

ANSCHLUSS

Anschluss unten M 16x1,5

Werkstoff: Messing

MESSGLIED

Rohrfeder in Kreisform

Werkstoff: Kupferlegierung

ZEIGERWERK

Werkstoff: Messing

ZIFFERNBLATT

Aluminium weiß mit schwarzer Skalierung

Feinteilung



Bremsdruckmanometer NG100 - Robustausführung

GEHÄUSE

Stahl, schwarz bzw. Edelstahl 1.4301

Schutzgrad IP 54

Blow out

SICHTSCHEIBE

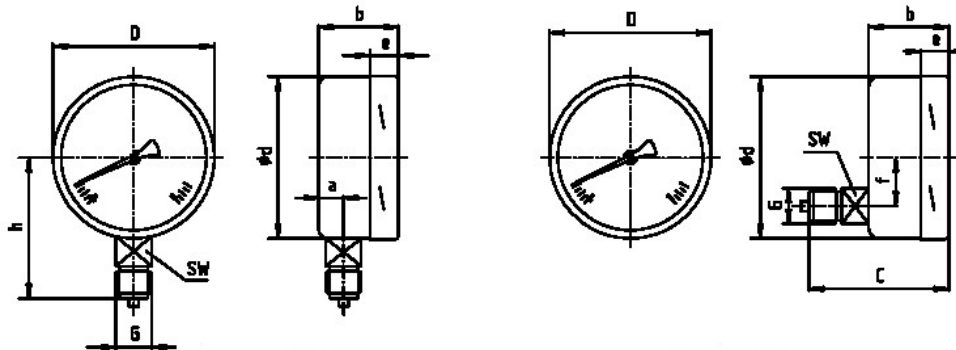
Acrylflachglas

OPTIONEN

Gummikappe zum Schutz des Messgerätes

Ausführung geeicht - mit Prüfplakett
„geeicht bis XXXX“

TECHNISCHE DATEN



NG	$a \pm 1$	$b \pm 1$	$c \pm 1$	$D \pm 1$	$e \pm 0,5$	$f \pm 0,5$	G	$h \pm 1$	SW
100	15,5	49,5	83	101	17,5	30	M16x1,5	87	22