

ROHRFEDERMANOMETER STANDARDAUSFÜHRUNG NG 80-100**ANWENDUNG**

Druckmessgerät, geeignet für normale Beanspruchung, in Bezug auf Anzeigengenauigkeit und Konstruktion. Anwendungsbereich in flüssigen und gasförmigen Medien, welche nicht kristallisierend oder hochviskos sind und die Kupferlegierung nicht angreifen.

NENNGRÖSSEN

Nenngröße 80, 100

MESSBEREICHE

NG 80 – NG100 0...0,6 bar bis 0...400 bar
für negativen und positiven Überdruck

KLASSE

1,6 % der Meßspanne nach DIN EN 837-1

TEMPERATURVERHALTEN

Meßergebnisse bei Abweichungen von der Normaltemperatur (20°C), bezogen auf den jeweiligen Skalenwert

+0,3%/10K Temperaturzunahme

-0,3%/10K Temperaturabnahme

Medium $T_{\max} = 60^{\circ}\text{C}$

VERWENDUNGSBEREICHE

Ruhebelastung 3/4 x Skalenendwert

Wechselbelastung 2/3 x Skalenendwert

kurzzeitig Skalenendwert

ANSCHLUSS

NG 80 – NG 100 Anschluss unten G 1/2B
bzw. hinten zentrisch G 1/4B rückseitig
Werkstoff: Messing

MESSGLIED

Rohrfeder in Kreisform
Werkstoff: Kupferlegierung

ZEIGERWERK

Werkstoff: Messing

ZIFFERNBLATT

Aluminium weiß mit schwarzer Skalierung

GEHÄUSE

Kunststoff schwarz (NG 100 Anschluß hinten Stahl schwarz)

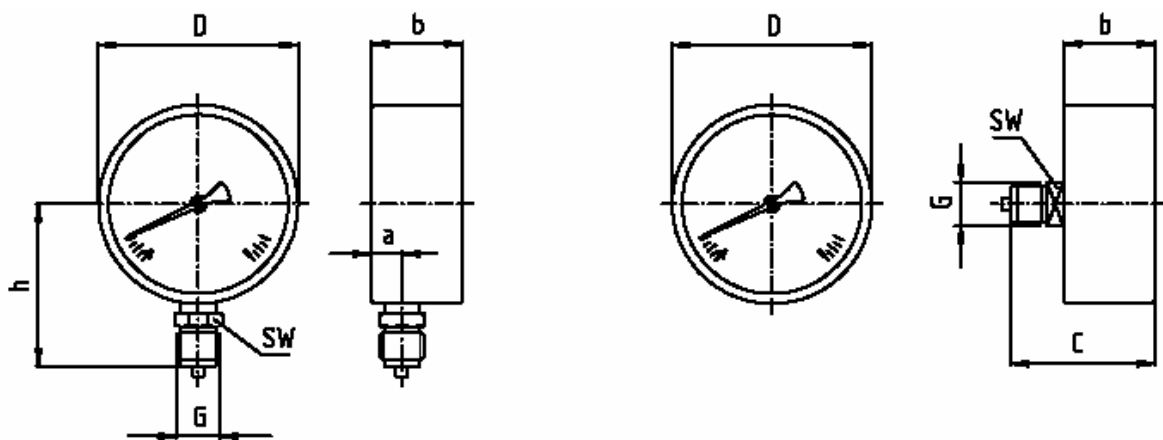
RMS**SICHTSCHEIBE**

Kunststoff

OPTIONEN

- **weitere Ausführungen:**
Rohrfedermanometer Standardausführung NG40 bis NG63
Rohrfedermanometer für Sanitär und Heizung mit verstellbaren roter Markenzeiger
- **Sicherheitsausführung S2 nach EN 837-1**
- **Druckmessgeräte für Sauerstoff oder Acetylen nach EN 562**

Abmessungen



Abmessung in mm								
	Anschluss	$a \pm 0,5$	$b \pm 0,5$	$c \pm 0,5$	$D \pm 0,5$	$h \pm 1$	G	SW
NG80	unten	11,5	30	-	79	72	G1/2B	22
NG80	hinten	-	32	49	79	-	G1/4B	14
NG63	unten	11,5	30	-	99	83,5	G1/2B	22
NG100	hinten	-	31	49	99	-	G1/4B	14