

WASSERSACKROHRE

WSR

ANWENDUNG

Wassersackrohre dienen zum Schutz von Druckmessgeräten vor zu großer Erwärmung durch heiße Medien. Das sich im Wassersackrohr bildende Kondensat verhindert das unmittelbare Vordringen des heißen Mediums in das Messgerät. Vor Inbetriebnahme sollte das Wassersackrohr mit kaltem Messstoff vorgefüllt werden.

Wassersackrohre können am Absperrorgan vor dem Druckmessgerät oder direkt am Messgerät montiert werden. Außerdem dienen sie zur Reduzierung von Pulsation des Mediums.

AUSFÜHRUNG

- Ausführung nach DIN 16282 in Kreisform (für vertikale Druckentnahme)
- in U-Form nach DIN 16282 (für horizontale Druckentnahme), 90° abgewinkelt
- Ausführung „handelsüblich“ in Kreisform
- Ausführung „handelsüblich“ in U-Form (nicht abgewinkelt)



Wassersackrohre handelsüblich

TYPENÜBERSICHT

1. Wassersackrohre nach DIN 16282 U-Form

| Form | Eintritt | Austritt | Betriebs-temperatur | Betriebsdruck PN | Werkstoff |
|------|-----------------|-----------------|---------------------|------------------|-----------------|
| A | G 1/2 A | Spannmuffe G1/2 | 120 °C | 100 bar | St 35.8 /P235GH |
| A | G 1/2 A | Spannmuffe G1/2 | 300 °C | 80 bar | 1.4571 |
| B | Schweißanschluß | Spannmuffe G1/2 | 400 °C | 63 bar | St 35.8 /P235GH |



2. Wassersackrohre nach DIN 16282 Kreis-Form

| Form | Eintritt | Austritt | Betriebs-temperatur | Betriebsdruck PN | Werkstoff |
|------|-----------------|-----------------|---------------------|------------------|-----------------|
| C | G 1/2 A | Spannmuffe G1/2 | 120 °C | 100 bar | St 35.8 /P235GH |
| C | G 1/2 A | Spannmuffe G1/2 | 300 °C | 80 bar | 1.4571 |
| D | Schweißanschluß | Spannmuffe G1/2 | 400 °C | 63 bar | St 35.8 /P235GH |



3. Wassersackrohre handelsüblich (U-Form / Kreisform)

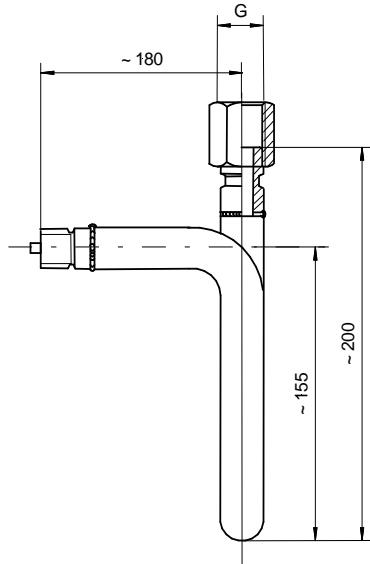
| Form | | Eintritt | Austritt | Betriebsdruck PN | Werkstoff |
|------------|--------|-----------------|------------------|------------------|-----------|
| U-Form | WSR 17 | G 1/4 A | G 1/4 A | 25 bar | Stahl |
| | WSR 21 | G 1/2 A | G 1/2 A | | |
| | WSR 31 | Schweißanschluß | Spannmuffe G 1/4 | | |
| | WSR 18 | G 1/4 A | Spannmuffe G 1/4 | | |
| Kreis-Form | WSR 29 | Schweißanschluß | Spannmuffe G 1/2 | 25 bar | Stahl |
| | WSR 26 | G 1/4 A | G 1/4 A | | |
| | WSR 27 | G 1/2 A | G 1/2 A | | |
| | WSR 33 | Schweißanschluß | Spannmuffe G 1/4 | | |
| | | G 1/4 A | Spannmuffe G 1/4 | | |

Betriebstemperatur: 150 °C bei einem Nenndruck von max. 25 bar

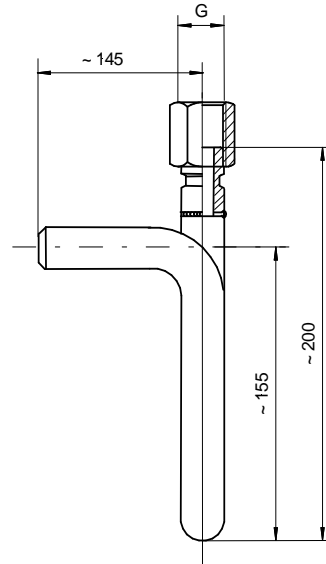
ABMESSUNGEN

Wassersackrohre nach DIN 16282 *U-Form*

- Gewindeanschluss G1/2" – Spannmuffe G1/2"

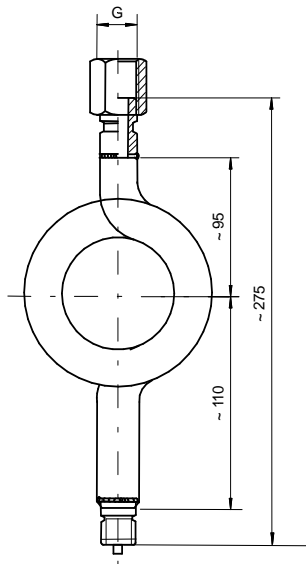


- Anschweissende – Spannmuffe G1/2"

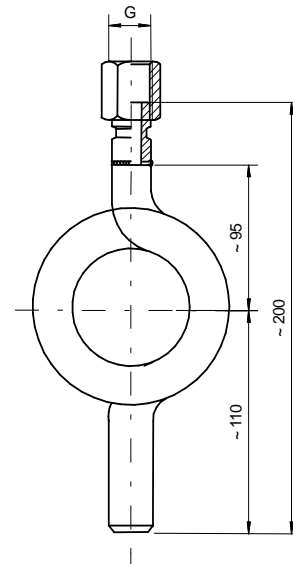


Wassersackrohre nach DIN 16282 *Kreis-Form*

- Gewindeanschluss G1/2" – Spannmuffe G1/2"



- Anschweissende – Spannmuffe G1/2"



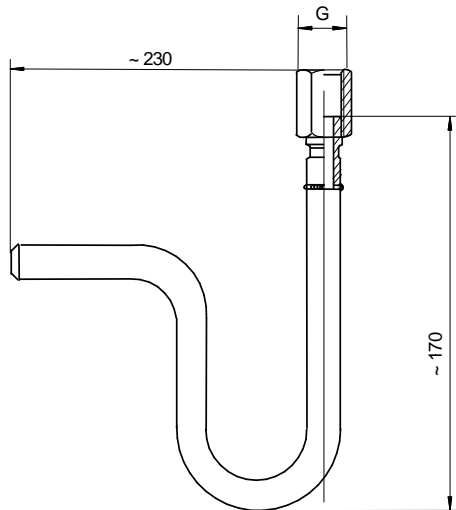
Weitere Ausführungen:

- Anschlussrohre gerade Form
- Anschlussrohre Winkelform
- andere Werkstoffe 16Mo3 / 13CrMo4-5 / 10CrMo 9-10
- Ausführungsform nach Kundenwunsch

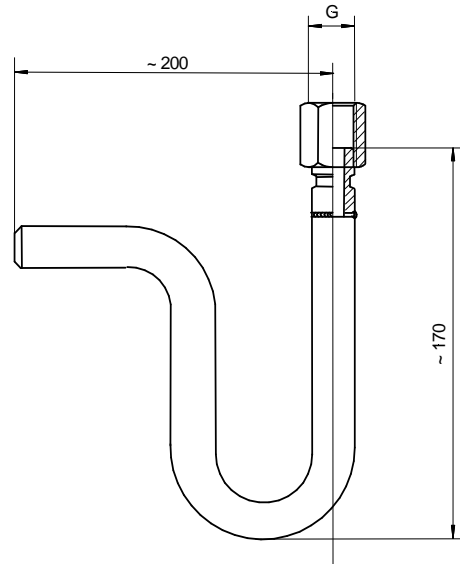
ABMESSUNGEN

Wassersackrohre handelsüblich *U-Form*

- Anschweissende – Spannmuffe G1/4"

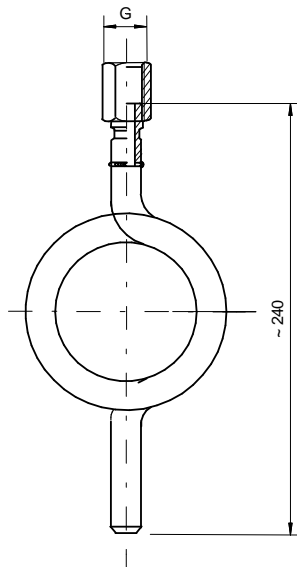


- Anschweissende – Spannmuffe G1/2"

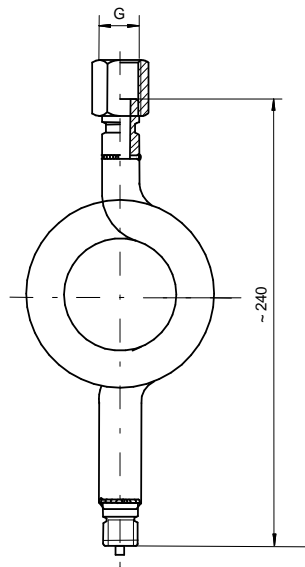


Wassersackrohre handelsüblich *Kreis-Form*

- Anschweissende – Spannmuffe G1/4"



- G1/2" – Spannmuffe G1/2"



- Anschweissende – Spannmuffe G1/2"

