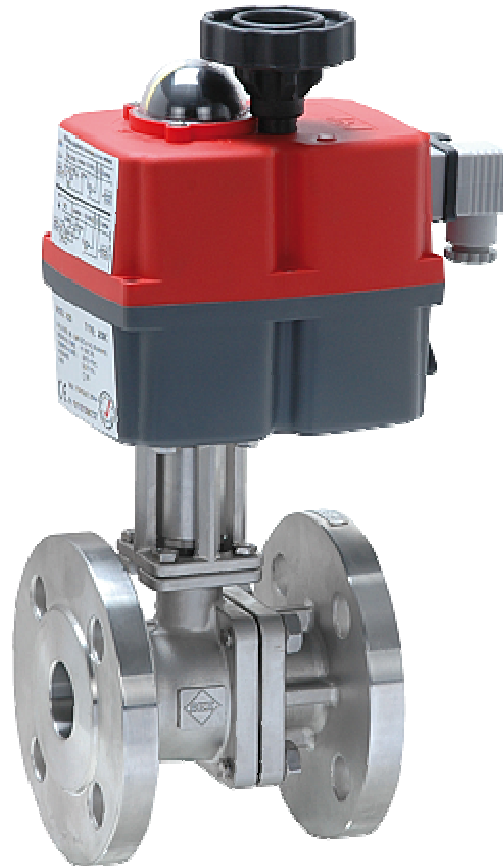


FLANSCH-KUGELHÄHNE AUS EDELSTAHL KVA-EA 168

mit elektrischen Antrieb



MATERIAL

Gehäuse: Edelstahl 1.4408

Gehäusedichtung: Graphite Edelstahl gekammert

Kugel: Edelstahl 1.4401

Kugeldichtung: PTFE (gekammert) + 15% GF

Schaltwelle: Edelstahl 1.4401

Schaltwellendichtung: Dachmanschetten-Dichtung aus PTFE Tellerfeder vorgespannt

TEMPERATURBEREICH

allgemein: -20° C bis max. + 180° C (abhängig vom Betriebsdruck)

Achtung: Temperaturbereich des Antriebs beachten! Ab 50°C erhöhter Aufbau notwendig.

VERWENDUNG

Öle, Wasser, Lösungsmittel, schwache Säuren, Kraftstoffe, (aggressive Medien auf Anfrage)

BEMERKUNG

Flanschanschlussmaße nach DIN EN 1092-1-Dichtfläche B1

Montageflansch nach DIN ISO 5211, DN250 und DN300 Hohlkugel

Ausblässichere Schaltwelle

Einstufung nach PED Kategorie 2 PED 2014-68-EU,

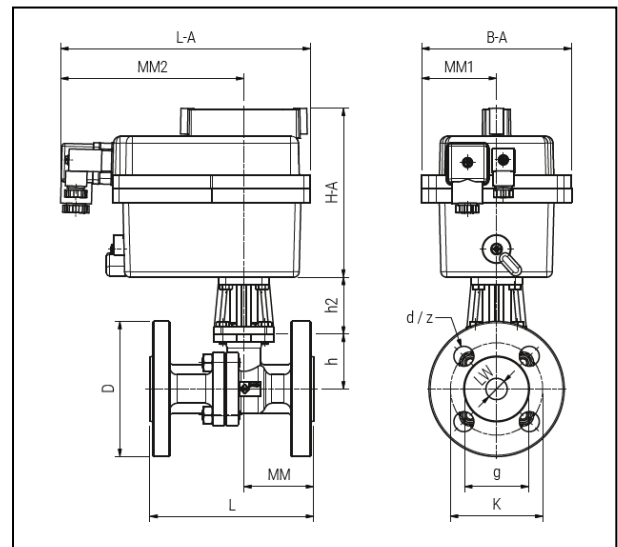
Korrosionsbeständiger Stahlguss nach DIN EN 10283

TECHNISCHE DATEN STELLANTRIEB Modell L/H

- 90° Schwenkantrieb für Auf - Zu - Betrieb von Armaturen
- Handnotbetätigung
- Optische Stellungsanzeige
- Zwei zusätzliche Endschalter
- Schaltraumheizung
- außenliegende el. Steckverbindungen nach DIN 43650
- korrosionsbeständiges Kunststoffgehäuse
- Einsatzbereich (Temperatur) -20°C bis + 70°C
- Einbaulage beliebig, außer hängend

Sonderausführungen

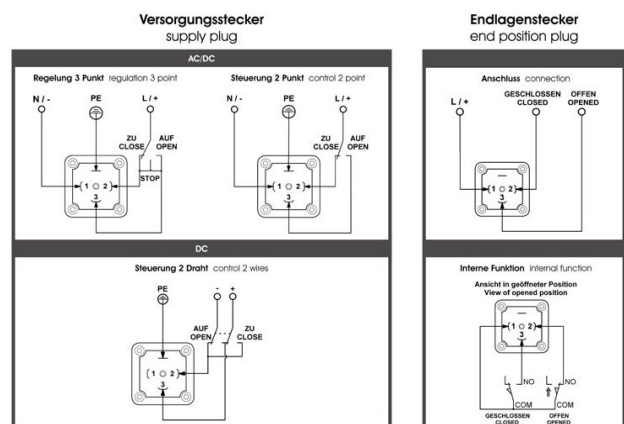
- erhöhter Aufbau (ca. 60 mm) für Medientemperaturen über 50°C
- andere Spannungen und Drehwinkel auf Anfrage



Maße in mm

DN	PN bar	L	LW	h	D	g	K	MM	d	L-A	H-A	B-A	MM1	MM2	Gewicht kg
15	16	115	15	38,5	95	45	65	49	14	181	126,6	104,7	52	130	3,50

	Modell L*	Modell H*
Spannungsbereich	24 V AC/DC	85 - 240 V AC/DC
Stromaufnahme	0,2 A - 0,39 A	0,2 A - 0,28 A
Laufzeit s/90°	19 s ±10%	16 s ±10%
Losbrechdrehmoment 12 Nm Arbeitsdrehmoment 10 Nm Heizung 3,5 W Einschaltdauer [ED] 75% Nennstrom 0,2A Schutzart IP65 Temperaturbereich -20 °C bis 70 °C Flansch F03/F05 Aufnahme 14 mm Achtkant		

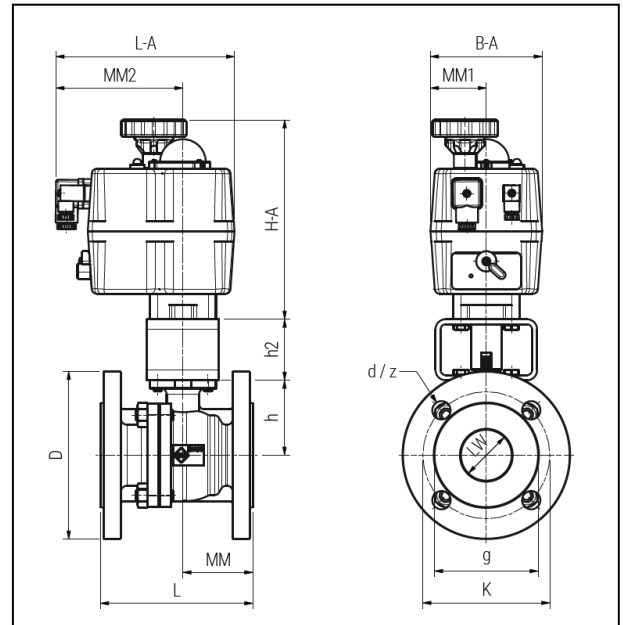


* Drehantriebsgröße für schmierende Medien, (für nicht schmierende Medien auf Anfrage)

Im Falle eines erhöhten Aufbaus kommt das Höhenmaß h2 zum Tragen. Dieses Maß h2 erhalten Sie auf Anfrage.

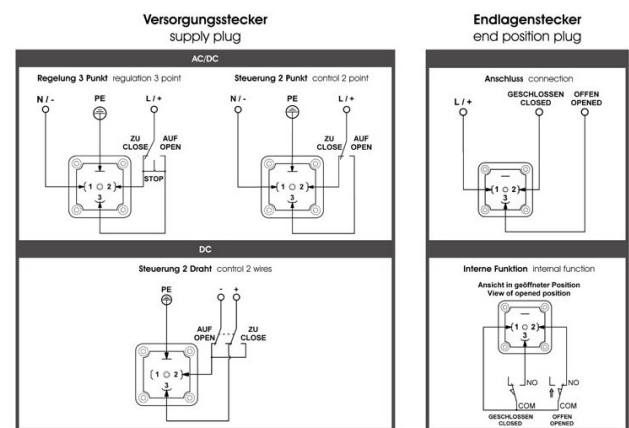
TECHNISCHE DATEN STELLANTRIEB Modell S

- 90° Schwenkantrieb für Auf - Zu - Betrieb von Armaturen
- Handnotbetätigung
- Optische Stellungsanzeige
- Zwei zusätzliche Endschalter
- Schaltraumheizung
- Elektronische Drehmomentsbegrenzung
- Flanschbild nach ISO 5211
- Getriebe aus Kunststoff
- Gehäuse aus Kunststoff
- Einsatzbereich (Temperatur) -20°C bis + 70°C
- Einbaulage beliebig, außer hängend



DN	PN bar	L	LW	h	D	g	K	MM	d	L-A	H-A	B-A	MM1	MM2	Gewicht kg
20	16	120	20	42,5	105	58	75	53	14	181	169	110	55	130	5,40
25		125	25	52	115	68	85	54	14	181	169	110	55	130	6,35
32		130	32	56	140	78	100	57	18	181	169	110	55	130	8,09
40		140	38	65,2	150	88	110	61,85	18	181	169	110	55	130	9,49
50		150	50	73,7	165	102	125	68,85	18	181	196	110	55	130	12,93
65		170	64	92,5	185	122	145	71	18	235	254	214	107	128	20,49
80		180	76	101,5	200	138	160	73	18	235	254	214	107	128	24,19
100		190	100	119	220	158	180	83	18	235	254	214	107	128	29,38

Modell S*	DN	Antriebsvariante
Spannungsbereich 24 -240 V AC/DC Heizung 3,5 W Einschaltdauer [ED] 75% Schutzart IP65 Temperaturbereich -20 °C bis +70 °C	25	S20
	32	S20
	40	S35
	50	S55
	65	S140
	80	S140
	100	S300

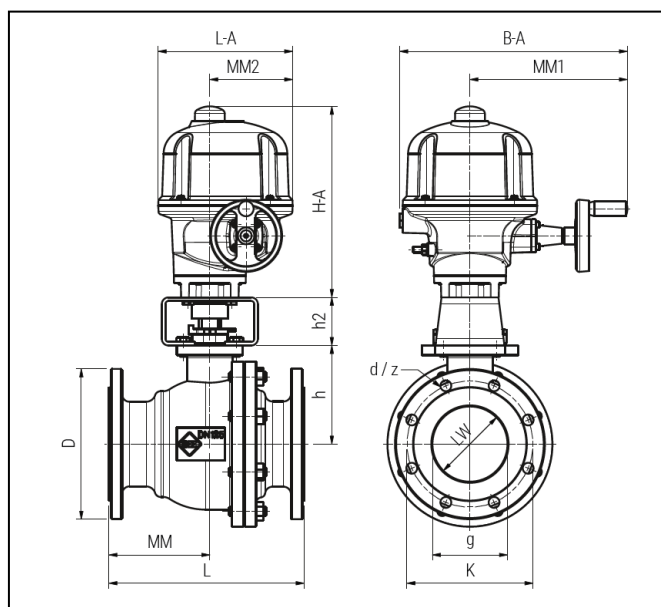


Typ	Stellzeit 90° ±10% sec.	Antriebsdrehmoment Nm	Losbrechdrehmoment Nm	Nennstrom A	Anlaufstrom A
S20	10	20	25	0,1	0,16
S35	10	35	38	0,1	0,2
S55	13	55	60	0,09	0,21
S85	29	85	90	0,08	0,18
S140	25	140	170	0,18	0,44
S300	48	300	350	0,15	0,47

* Drehantriebsgröße für schmierende Medien, (für nicht schmierende Medien auf Anfrage)
Im Falle eines erhöhten Aufbaus kommt das Höhenmaß h2 zum Tragen. Dieses Maß h2 erhalten Sie auf Anfrage.

TECHNISCHE DATEN STELLANTRIEB Modell AQ

- 90° Schwenkantrieb für Auf - Zu - Betrieb von Armaturen
- Handnotbetätigung
- Optische Stellungsanzeige
- Zwei zusätzliche Endschalter
- Schaltraumheizung
- Wartungsfrei
- Gehäuse aus Aluminium
- Wetterfeste Lackierung C4 gemäß ISO 12944
- Zwei Drehmomentbegrenzungsschalter (Auf-Zu), einstellbar ab Werk
- Thermischer Überlastungsschutz
- Spannungsbereich: 230V AC
- Gehäuseschutzklasse: IP68



DN	PN bar	L	LW	h	D	g	K	MM	d	L-A	H-A	B-A	MM1	MM2	Gewicht kg
125	16	325	125	164	250	188	210	157	18	224	317	379	262	138	67,15
150		350	150	285,5	285	212	240	168	22	260	328	427	310	174	86,80
200		400	200	219,5	340	268	295	197	22	286	365	427	310	200	117,15
250		450	250	251	405	320	355	225	26	554	385	714	714	454	204,05
300		500	300	291	460	378	410	250	26	610	388	714	714	496	268,04

Modell S*	DN	Antriebsvariante
Spannungsbereich 24 -240 V AC/DC Heizung 3,5 W Einschaltdauer [ED] 75% Schutzart IP65 Temperaturbereich -20 °C bis +70 °C	125	AQ -25
	150	AQ -50
	200	AQ -80
	250	AQ -150
	300	AQ -280



Typ	Stellzeit 90° ±10% sec.	Antriebsdrehmoment Nm	Nennstrom A	Anlaufstrom A
AQ -25	30	250	1,1	1,4
AQ -50	35	500	1,2	1,7
AQ -80	55	800	1,2	1,7
AQ -150	40	1500	4,5	11
AQ -280	70	2800	4,5	11

* Drehantriebsgröße für schmierende Medien, (für nicht schmierende Medien auf Anfrage)
Im Falle eines erhöhten Aufbaus kommt das Höhenmaß h2 zum Tragen. Dieses Maß h2 erhalten Sie auf Anfrage.