

WIDERSTANSTHERMOMETER – THERMOELEMENT KABELFÜHLER für die Industrie

ANWENDUNG

Industrie-Temperaturfühler als Widerstandsthermometer oder Thermoelement Typ K mit Anschlußkabel in gerader Ausführung.

MESSBEREICH

Pt100: -50... +600 °C

NiCr-Ni: -50... +1000 °C

(abhängig vom Kabelwerkstoff)

- -50... +105°C mit PVC-Leitung
- -50... +200°C mit Silikon-Leitung
- -50... +260°C mit PTFE-Leitung
- -50... +350°C mit Glasseide-Leitung

Standardausführung mit 1m Siliconkabel

SENSOR

1 x Pt 100, 1 x Pt1000

Thermoelement Typ K

GENAUIGKEITSKLASSE

Pt 100: Klasse B nach EN 60721

Thermoelement: Klasse1

höhere Genauigkeiten auf Anfrage

PROZESSANSCHLUß

- ohne Gewinde
- Einschraubgewinde G 1/2B, G 1/4B
- Einschraubgewinde M 8, M 10x1, M 12x1,5

FÜERKSTOFF

Edelstahl

FÜHLERABMESSUNG

Durchmesser $\varnothing d = 3\text{mm} \dots 8\text{mm}$

Fühlerlänge FL= 50mm / 100mm

in Absprache auch nach Kundenwunsch

SCHUTZART

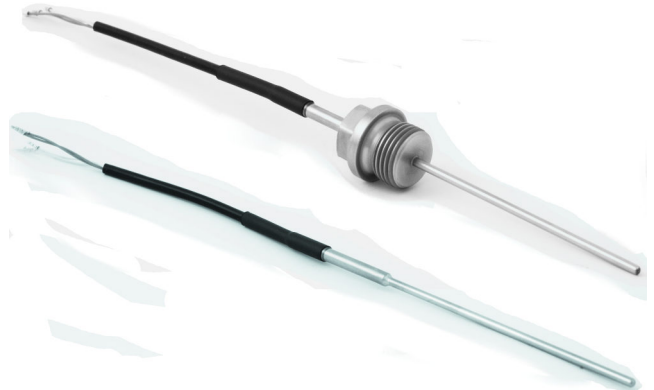
IP54/ IP 65

ANSCHLUßKABEL

Kabellänge KL = nach Kundenwunsch

Standard 1m (Teflon, PVC, Silikon)

2-, 3-, 4- adrig

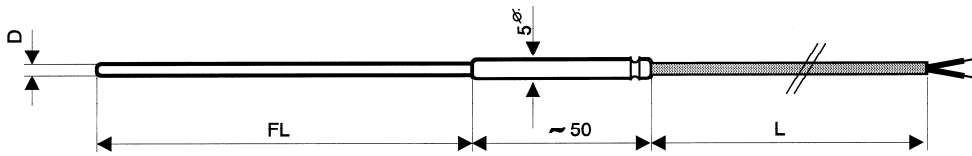


Bestellangaben

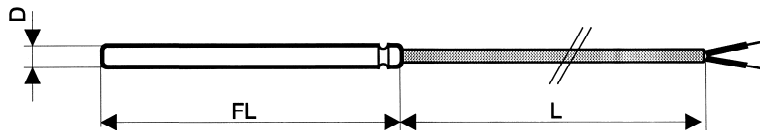
Fühlerabmessung, Fühlerlänge, Kabellänge, Kabelmantel, Leiteranzahl (z.B. 2-, 3-, 4-Leiter)

OPTION

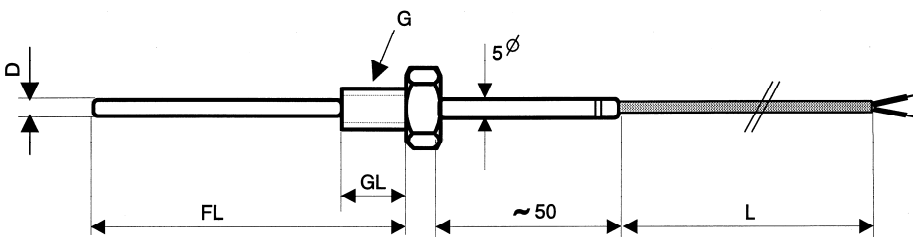
Andere Abmessung und andere Anwendungsvarianten sind auf Anfrage lieferbar.



Typ	Sensor	mögliche Messbereiche	Durchmesser	Bemerkung
TF101P	Pt100	-50...400°C	4mm, 5mm, 6mm, 8mm	Starre Ausführung
		-50...600°C	1,6mm	mit Mantelelement
		-50...600°C	3mm	mit Mantelelement
		-50...600°C	6mm	mit Mantelelement
TF101K	NiCr-Ni	-50...1000°C	4mm, 5mm, 6mm, 8mm	

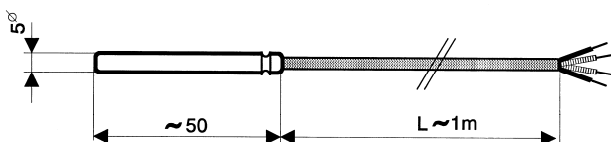


Typ	Sensor	mögliche Messbereiche	Durchmesser	Bemerkung
TF101P-oKh	Pt100	-50...400°C	5mm, 6mm, 8mm	nur mit Glasseidenkabel
		-50...250°C	3mm, 5mm, 6mm, 8mm	nur mit Teflonkabel
TF101K-oKh	NiCr-Ni	-50...400°C	5mm, 6mm, 8mm	nur mit Glasseidenkabel
		-50...250°C	3mm, 5mm, 6mm, 8mm	nur mit Teflonkabel

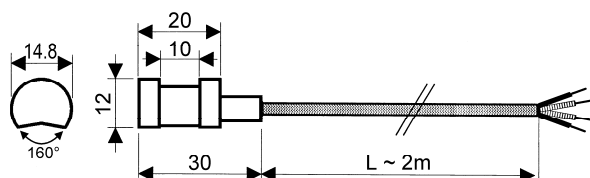


Typ	Sensor	mögliche Messbereiche	Durchmesser	Bemerkung
TF102P	Pt100	-50...400°C	4mm, 5mm, 6mm, 8mm	Starre Ausführung
		-50...600°C	1,6mm	mit Mantelelement
		-50...600°C	3mm	mit Mantelelement
		-50...600°C	6mm	mit Mantelelement
TF102K	NiCr-Ni	-50...1000°C	4mm, 5mm, 6mm, 8mm	

Gewinde	mögliche Durchmesser	Gewinde	mögliche Durchmesser
G1/2"	3...8mm	M6	max. 3mm
G1/4"	3...8mm	M8	3...5mm
G3/8"	3...8mm	M10x1	3...6mm
G1/84"	3...6mm	M12x1,5	3...8mm



Typ	Sensor	Messbereich	Durchmesser	Bemerkung
TF 200 Pt100	Pt100-KI.B	-50...+250°C	5mm	Fühlerhülse aus VA PVC-Kabel - 4x0,14 ² , 4-Leiter, ca. 1m
TF 200 Pt100- WD	Pt100-KI.B	-50...+105°C	5mm	Fühlerhülse aus VA Fühleranschluss wasserdicht umschraubt PVC-Kabel - 4x0,14 ² , 4-Leiter, ca. 1m



Typ	Sensor	Messbereich	Fühler	Bemerkung
TRO 200 Pt100	Pt100-KI.B	-50...+200°C	Aluminium für Oberflächen- messung (Rohr)	Siliconkabel, 4-Leiter, ca 2m
TRO 200 Pt1000	Pt1000	-50...+200°C		
TRO 200 K	NiCr-Ni	-50...+200°C		