

Zubehör für die Installation und Montage von Druckmessgeräten

Schweißstutzen Typ SST

ANWENDUNG/ AUSFÜHRUNG

Schweisstutzen Form 6

Schweisstutzen bzw. Anschlussadapter zum Aufschweißen mit Linksgewinde (LH) werden bei Verbindungen mit Spannmuffen zum Anschluss von Wassersackrohren bzw. Manometerventilen verwendet.

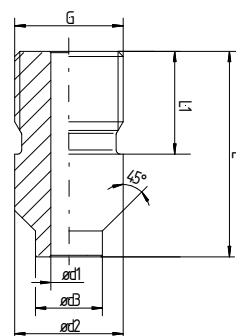
Schweisstutzen Form 4

Schweisstutzen bzw. Anschlussadapter zum Anschweißen mit Rechtsgewinde (nach EN 837-1) finden zum Großteil als Druckeingang für Rohrleitungen Verwendung.

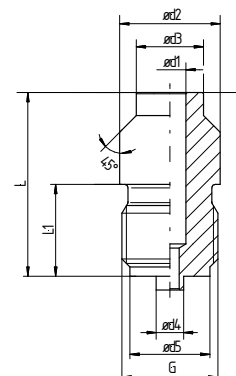
WERKSTOFFE

- Stahl
- Edelstahl (1.4571)

Form6:



Form4:



AUSFÜHRUNGEN

- Standardausführung nach DIN 16282
 - Sonderausführung für größere Isolierstärken
- Form 6 – G1/2LH mit Länge L=80mm
Form 6 – G1/4LH mit Länge L=50mm

in mm

Ausführung	ød1	ød2	ød3	ød4	ød5	G	L	L1	Werkstoff	Art-Nr.
Form 6 DIN 16282	7	21	14,7	-	-	G1/2 LH	40	20	Stahl	SST G1/2A 6 ST
			13 ¹⁾							SST G1/2A 6 ST 13
			14,7			M20x1,5 LH				SST M20A 6 ST
						G1/2 LH			1.4571	SST G1/2A 6 VA
						M20x1,5 LH				SST M20A 6 VA
Form 6 ¹⁾	7	21	13	6	17,5	G1/2 LH	80	20	Stahl	SSt G1/2A 6 ST L80
			8			G1/4 LH	25	12,5		SSt äDIN G1/4A 6 ST
	5	13					50			SSt äDIN G1/4A 6 ST L50
Form 4 EN 837-1	7	21	14,7	6	17,5	G1/2	40	20	Stahl	SSt G1/2A 4 ST
									1.4571	SSt G1/2A 4 VA
						M20x1,5			Stahl	SSt M20A 4 ST
									1.4571	SSt M20A 4 VA

¹⁾ ähnlich Form6 nach DIN 16282, jedoch nicht in der Norm aufgeführt

Für metrische ISO - Gewinde M20x1,5 wurde die zurückgezogene DIN 16288 : 1987 zugrunde gelegt