

BIMETALL-THERMOMETER EDELSTAHLAUSFÜHRUNG BIPR-VA

BESCHREIBUNG

Diese Thermometer sind für den Industrieinsatz konzipiert. Gehäuse, Ring und Tauchschaft sind aus Edelstahl gefertigt. Das Messglied der Bimetall-Thermometer ist eine schnell reagierende Bimetallwendel. Sie wird aus zwei kaltverschweißten Metallstreifen mit verschiedenen thermischen Ausdehnungskoeffizienten gefertigt. Die Drehbewegung ist temperaturproportional und wird reibungsarm auf den Zeiger übertragen.

MERKMALE

- kurze Ansprechzeit
- große Auswahl an Standardausführungen
- Sonderausführungen nach Kundenwunsch

GEHÄUSE

Edelstahl NG 63mm, 80mm, 100mm, 160mm

TAUCHSCHAFT

Einbaulänge des Schutzrohres

L1 = 45mm, 63mm, 100mm, 160mm, 200mm, 250mm
andere auf Anfrage

MESSBEREICH

**Standard: -20...60°C, 0...80°C, 0...100°C,
0... 120°C, 0... 160°C, 0... 200°C**

weitere Anzeigebereiche:

-30 ... 50 °C bis max. 0 ... 500°C

GENAUIGKEIT

Klasse 1 entspr. DIN 16203

MESSELEMENT

Bimetall-Wendel

ANSCHLUSS

hinten zentrisch oder unten

GEHÄUSE

Edelstahl

ZIFFERBLATT

Aluminium matt, Skale und Ziffern schwarz,
Zeiger schwarz

SICHTSCHEIBE

Instrumentenglas

Präzisionsausführung

BIPR-VA



SCHUTZROHR FÜR BUND 18mm

separates Schutzrohr zum Einschrauben

Typen T988.xxx / T998.xxx / T968.xxx

- Schutzrohr T988 aus Messing (Standard),
Gewinde G1/2B, max. PN 6
- Schutzrohr T968 aus Stahl oder Schutzrohr
T998 aus Edelstahl 1.4571,
Gewinde G1/2B, max. PN 25

separates Schutzrohr zum Einschweißen

Typen T969.xxx / T999.xxx

- Schutzrohr T969 aus Stahl oder Schutzrohr
T999 aus Edelstahl 1.4571,
mit Schweißbund ø 24mm, max. PN 25

SCHUTZGRAD

IP 43

OPTION

andere Tauchschaftlänge und Prozessanschluß

Ausführung mit Schutzrohren nach DIN43772 –
Form4

zum Einschweißen

Anschlussbauform

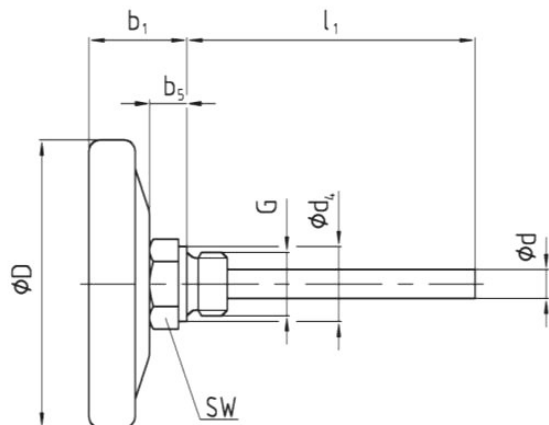
- Anschluss drehbar (M18x1,5 / G1/2“)

- Überwurfmutter

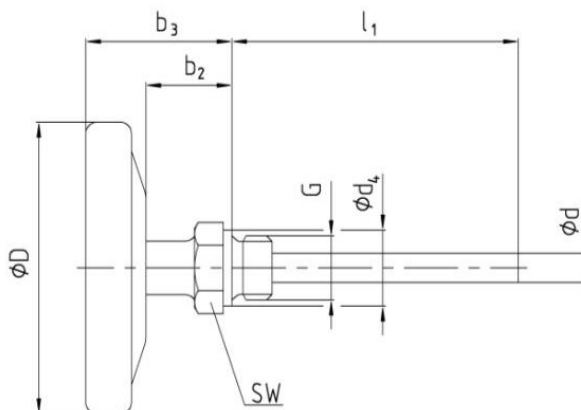
- Klemmverschraubung auf Tauchschaft verschiebbar
Werkskalibrierzeugnis ISO 9001

Abmessung Anschluss rückseitig

Aufbau bis 250°C



Aufbau ab 300°C mit Halsrohr (b2 = 30mm)

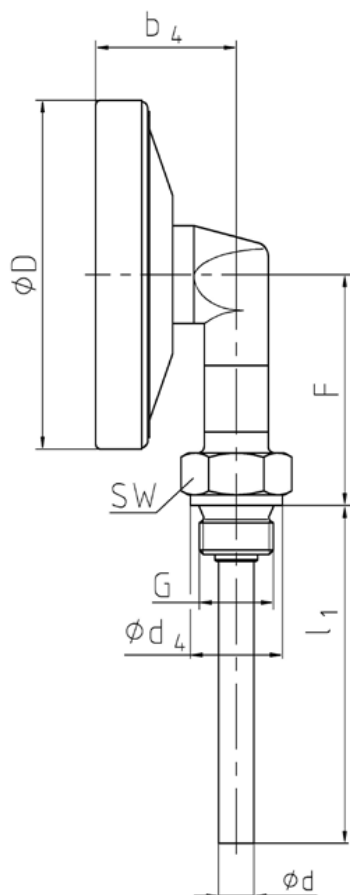


Masse in [mm]

Nenngrösse Ø D	Dichtfläche Ød4	Höhe b1	Höhe b3	Einbaulänge l1	Gewinde G SW 27	Schutzrohr Ød
63	26	29	46	45mm, 63mm, 100mm, 160mm, 200mm, 250mm	G 1/2"	10mm / 12mm
80		30	47			
100		35	52			
160		39	57			

weitere Ausführungen

- andere Einbaulängen
- mit Halsrohr Anschluss unten
- Ausführungen auch zum Einbau in Schutzrohre DIN 43772-
Form 4 mit drehbaren Anschlusszapfen (M18x1,5)
Form 6/Form7 mit drehbaren Anschlusszapfen (G1/2" / G3/4")
Form 9 mit Überwurfmutter (G1/2" / G3/4")

Abmessung Anschluss nach unten




Nenngrösse Ø D	Höhe b4	Einbaulänge L1	Höhe F	Gewinde G SW 27	Schutzrohr Ød
63	34	45mm, 63mm,	47	G ½"	10mm / 12mm
80	36	100mm,	56		
100	40	160mm,	66		
160	42,5	200mm	96		
weitere Maße Siehe Anschlussbauformen					

Anschlussbauformen

Bauform	1 - Anschluss fest mit Gewinde		S - Anschluss glatt Bund 18mm	2 - Drehbare Verschraubung		3 - Überwurfmutter		4 - Verschiebbare Klemmverschraubung	
Standard Tauchschaftlängen L1	63mm, 100mm, 160mm, 200mm, 250mm		45mm, 63mm, 100mm, 160mm, 200mm, 240mm, 290mm	80mm, 135mm, 175mm, 235mm		89mm, 126mm, 186mm, 226mm, 276mm		variabel	
Tauchschaftdurchmesser ød	Standard 8mm Option: 6mm,10mm, 12mm								
Gewinde und Maße in mm	G1/2	Ød4=26 h1=14 Sw27	Mit separatem Schutzrohr entsprechend Einbaulänge lieferbar Art-Nr. T968/T988/ T998 zum Einschrauben G1/2" Art-Nr. T969/T999 zum Einschweißen ø24mm	G1/2	h1=20 SW27	G1/2	h1=8,5 SW27	G1/2	Ød4=26 h1=14 Sw27
	G3/4	Ød4=32 h1=16 Sw32		M18x1,5	H1=16 SW24/SW22	G3/4	h1=10,5 SW32	G3/4	Ød4=32 h1=16 Sw32
	½ NPT	h1=19 Sw22/SW27					M18x1,5	Ød4=23 h1=12 Sw24	
Bemerkung				Lieferung auch mit Schutzrohr – einteilig nach DIN 43772 – Form 4				Lieferung auch mit Schutzrohr – einteilig nach DIN 43772 – Form 4	

Schutzrohre für Thermometer mit Anschluss glatt (Bund ø18mm)



Material	Art-Nr.	Stahl T968.xxx	Messing T988.xxx	Edelstahl T998.xxx	Stahl T969.xxx	Edelstahl T999.xxx
						
Thermometeranschluss		Bund ø 18x8mm				
Ausführung		zum Einschrauben G1/2"			zum Einschweißen	
Max. Prozessdruck*		20 bar	6 bar	25 bar	20 bar	25 bar
Max. Prozesstemperatur		300°C	160°C	400°C	300°C	400°C
Art-Nr. Thermometer Einbaulänge		Passende Schutzrohre für Thermometer mit glattem Anschlußbauform-S Bund ø18mm und einem Tauchschaftdurchmesser von 8mm				
L1=45mm		T968.404.001	T988.404.001	T998.404.001	T969.404.001	T999.404.001
L1=63mm		T968.404.002	T988.404.002	T998.404.002	T969.404.002	T999.404.002
L1=100mm		T968.404.003	T988.404.003	T998.404.003	T969.404.003	T999.404.003
L1=160mm		T968.404.004	T988.404.004	T998.404.004	T969.404.004	T999.404.004
L1=200mm		T968.404.005	T988.404.005	T998.404.005	T969.404.005	T999.404.005

*statische Betriebsbedingungen