

DIGITAL MANOMETER ECO 2

BESCHREIBUNG

Die kompakten, digitalen Manometer ECO2 sind preiswert und bieten eine gute Auflösung. Der Min. bzw. Max. Wert seit dem letzten Reset kann gleichzeitig mit dem aktuellen Druckwert in zahlreichen Druckeinheiten angezeigt werden.

- Genauigkeit 0,5 %FS
- Kompakte Bauform
- Piezoresistiver Drucksensorchip, isoliert gekapselt

FUNKTION

Über zwei Fronttasten lässt sich das Gerät einschalten, die Funktionen abrufen und zwischen dem Maximal- und Minimalwert gewechselt werden.

MANO	Anzeige des Druckwertes
MIN/MAX	Anzeige Min/Max-wertspeicher
ZERO	neue Null-Referenz/ Zero Set
CONT	automatische Abschaltung

MESSBEREICHE/AUFLÖSUNG

-1 ... 30 bar	10 mbar
0 ... 300 bar	100 mbar

GENAUIGKEIT

<0,5 % FS

TEMPERATUR

kompensierter Bereich 0 ... 50 °C

SCHUTZART

IP 65

ANSCHLUSS

7/16"-20 UNF
mit Swivel-Adapter G1/4"

Die Swivel-Verschraubung erlaubt die Ausrichtung des Messgerätes in die optimale Position.



"Swivel"



Adapter G 1/4"

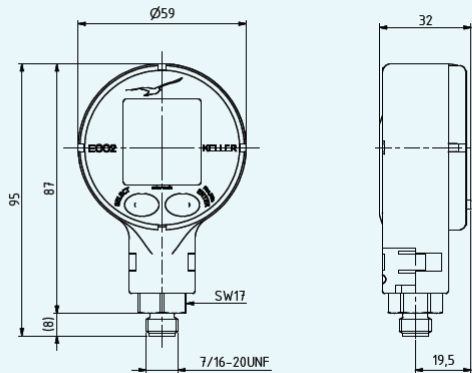
ABMESSUNG

Durchmesser x Höhe x Tiefe
59 x 95 x 32 mm
Gewicht ca. 125g

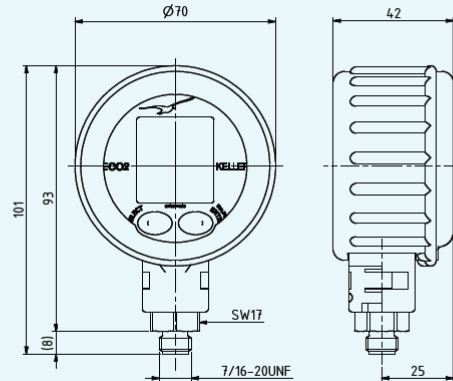
OPTION

DKD-Kalibrierung EN 17025
Werkskalibrierung

ECO2



ECO2 mit Gummischutzhülle



Druckbereiche

Absolutdruck, PAA	0...31		bar abs.	Nullpunkt bei 0 bar abs. (Vakuum)
Absolutdruck, PA		0...300	bar	Nullpunkt bei 1 bar abs.
Überlastfestigkeit	60	400	bar	
Auflösung Anzeige (LCD)	0,01	0,1	bar	

Druck

Genauigkeit @ RT (20...25 °C)	$\leq \pm 0,5 \%FS$	Nichtlinearität (BFSL), Druck-Hysterese, Nichtwiederholbarkeit, Nullpunkt- und Verstärkungsabweichung
Gesamtfehlerband (0...50 °C)	$\leq \pm 1,0 \%FS$	Max. Abweichung innerhalb des spezifizierten Druck- / Temperaturbereichs.
Langzeitstabilität	$\leq \pm 0,2 \%FS$	Pro Jahr bei Referenzbedingungen, jährliche Rekalibrierung empfohlen.
Druckbereichsreserve	$\geq \pm 10 \%$	Gültige Messwerte ausserhalb des Druckbereichs, noch kein Overflow / Underflow.

Temperaturbereiche

Kompensierter Temperaturbereich	0...50 °C
Medientemperaturbereich	-10...60 °C
Umgebungstemperaturbereich	0...50 °C
Lagertemperaturbereich	-20...70 °C

Elektrische Angaben

Batterie	3 V, Typ CR2430	Für explosionsgefährdete Bereiche nur CR2430 von Renata zulässig (ECO2-EI).
Batterielaufzeit	Bis zu 1000 Stunden	Bei kontinuierlichem Betrieb.
CE-Konformität nach 2014/30/EU (EMV)	EN IEC 61326-1 / EN IEC 61326-2-3 / EN IEC 61000-6-1 / EN IEC 61000-6-2 / EN IEC 61000-6-3 / EN IEC 61000-6-4	

Anzeige

Abmessungen	Breite × Höhe: 27,8 mm × 30,0 mm (siehe Dimensionen und Varianten)
Anzahl Stellen LC-Anzeige	2 Zeilen mit je 4 1/2 Digit
Messrate	2 Messungen pro Sekunde
Einstellbare Druckeinheiten	bar, mbar, hPa, kPa, MPa, PSI, kp/cm ²

Mechanische Angaben

Materialien in Medienkontakt

Druckanschluss	Edelstahl AISI 316L
Trennmembrane Druckaufnehmer	Edelstahl AISI 316L
Dichtung Druckaufnehmer (innenliegend)	Keine
Swivel Einsatz	Messing vernickelt
Swivel O-Ring	NBR
Adapter	Stahl verzinkt
Dichtung Adapter aussen	NBR






Weitere Materialien

Anzeigegehäuse	Polyamid
Ölfüllung Druckaufnehmer	Silikonöl

Weitere Angaben

Druckanschluss	7/16 - 20 UNF mit Adapter G1/4	Siehe Dimensionen und Varianten für weitere optionale Adapter
Durchmesser × Höhe × Tiefe	59 mm × 95 mm × 32 mm	Ohne Gummischutzhülle
	70 mm × 101 mm × 42 mm	Mit Gummischutzhülle
Gewicht	ca. 125 g	Ohne Gummischutzhülle und Adapter
Schutzart	IP65	

Optionen

ZUBEHÖR		
Gummischutzhülse	Material NBR Abmasse Ø70x42mm	
Ersatzbatterie	Typ CR2430/3V/280mAh (Lithium-Menge 0,08g)	
Tragetasche	Abmasse 140 x 85 x 40mm	
Service-Koffer für 1 x Handpumpe und 1 x Digitales Manometer	Abmasse 450 x 365 x 110	
Handpumpe HP 40.2	Druck -0,85...25bar Druckanschluss G1/4" female	

Weitere Adapter (Gewinde G1/2, 1/2NPT etc.) auf Anfrage erhältlich