

PLATTENFEDERMANOMETER nach DIN EN 837-3 **Chemieausführung PFM-C 100 / 160**

ANWENDUNG

Druckmessgerät, geeignet für hohe messtechnische Beanspruchung, speziell für chemische und petrochemische Industrieanlagen sowie im Maschinen- und Anlagenbau bei Einsatzbedingungen mit aggressiven Medien. Durch Abfangen der Plattenfeder wird eine außerordentlich hohe Überdrucksicherheit erreicht. Bei hochviskosen und kristallisierenden Medien können offene Flansche oder Druckmittler eingesetzt werden.

NENNGRÖSSEN

Nenngröße 100, 160

MESSBEREICHE

Flansch ø 160mm 0...16 mbar bis 0...400 mbar
 Flansch ø 100mm 0...0,6 bar bis 0...40 bar

KLASSE

1,6 % der Messspanne nach DIN EN 837-3

TEMPERATURVERHALTEN

Messergebnisse bei Abweichungen von der Normaltemperatur (20°C), bezogen auf den jeweiligen Skalenwert

+0,3%/10K Temperaturzunahme

-0,3%/10K Temperaturabnahme

Medium T_{max} = 100°C

VERWENDUNGSBEREICHE

Ruhebelastung Skalenendwert
 Wechselbelastung 0,9 x Skalenendwert
 Überdruck kurzzeitig max 5fach, max 40bar

ANSCHLUSS

Anschluss unten G 1/2B oder offener Flansch
 Werkstoff: CrNi-Stahl

MESSGLIED

Plattenfeder
 Werkstoff: CrNi-Stahl (>0,25bar Duratherm)
 Option: PTFE-Beschichtung

ZEIGERWERK

Werkstoff: CrNi-Stahl

PFM-C



Plattenfedermanometer Chemieausführung NG 100

ZIFFERNBLOTT

Aluminium weiß mit schwarzer Skalierung

GEHÄUSE

Edelstahl 1.4301, Blow out
 Schutzgrad IP 54 (mit Füllung IP 65)

SICHTSCHEIBE

Mehrschichten-Sicherheitsglas

OPTIONEN

PFM-CG Gehäuse mit Glyzerinfüllung

für Messstellen mit hohen dynamischen Druckbelastungen und starken Vibrationen

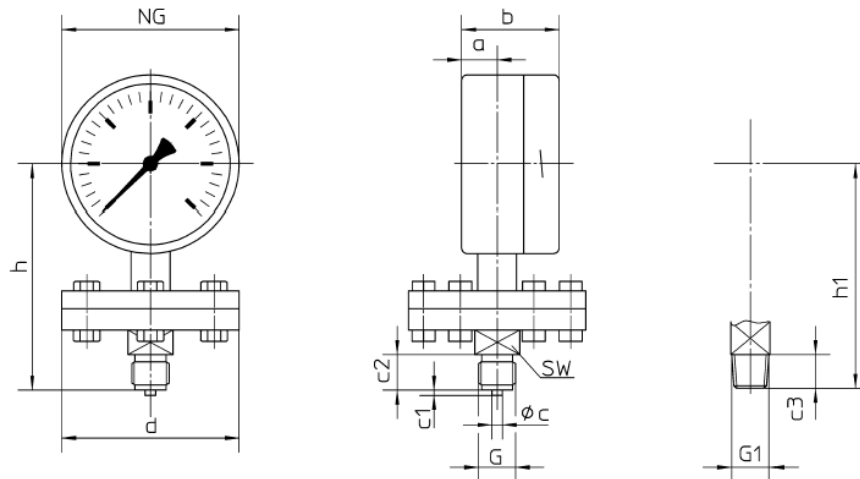
Grenzsignalgeber

offener Flansch

TECHNISCHE DATEN

Abmessungen

Standardausführung Anschluss unten



NG	Messflansch ød	a	b	c	c1	c2	C3	G	h±2	SW
100	100	20	55	6	3	20	19	G1/2B	127	22
	160							G1/2B		22
160	100	20	55	6	3	20	19	G1/2B	157	22
	160							G1/2B		22

G1 = ½ NPT

Optionen

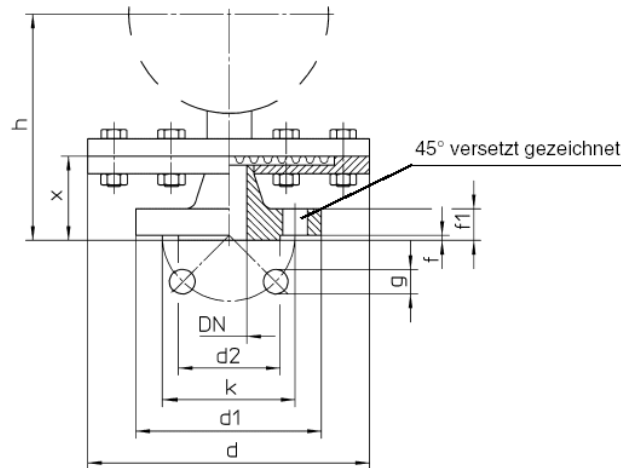
- Anschlussflansch mit Gewindeanschluss G1/2B und ½ mit vergrößerter Kanalbohrung
- Anschlussflansch mit Anschweißstück (für Messflansch ø100mm)
- offener Flansch mit Stiftschrauben
- roter Markenzeiger
- von außen verstellbarer Schleppzeiger
- besondere Einbaulage und Anschlussbauformen

TECHNISCHE DATEN

Abmessungen mit Messflansch – ø 160mm

Optionen mit offener Anschlussflansch DIN DN 15 bis DN 50, PN 10 bis 40

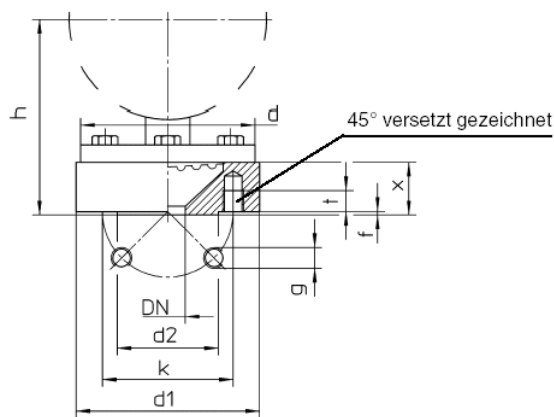
aufflanschbar auf Gegenflansch nach EN 1092-1



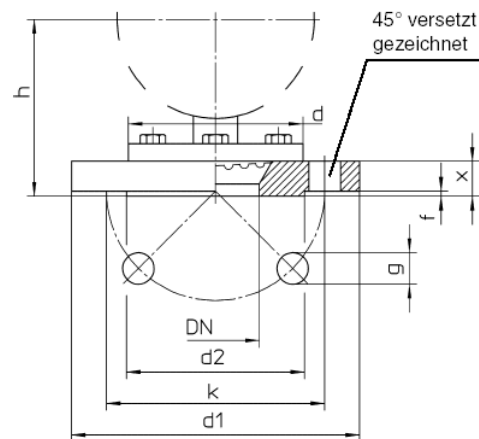
DN	Messflansch ød	d1	d2	f	f1	g	h±2		x	k
							NG100	NG160		
15	160	95	45	2	16	4x14	127	157	46	65
20		105	58		18		129	159	48	75
25		115	68	2	18	4x14	129	159	48	85
50		165	102		20	4x18	137	167	56	125

Abmessungen mit Messflansch – ø 100mm

DN15-25



DN50



DN	Messflansch ød	d1	d2	f	t	g	h±2		x	k
							NG100	NG160		
15	100	99	45	2	12	4xM12	106	136	30	65
20		105	58		12	4xM12	106	136	30	75
25		115	68	2	12	4xM12	103	133	22	85
50		165	102		-	4x18	101	131	20	125

übrige Maße wie Standardausführung