

ROHRFEDERMANOMETER nach DIN EN 837-1

CHEMIEAUSFÜHRUNG mit Glyzerinfüllung RMR-CG 100 / RMR-CG 160

ANWENDUNG

Druckmessgerät, geeignet für hohe messtechnische Beanspruchung, speziell für Petrolchemische Industrieanlagen und im Maschinen- und Anlagenbau bei Einsatzbedingungen mit hohen Medientemperaturen. Sie können für flüssige und gasförmige Medien eingesetzt werden, sofern diese nicht hochviskos und nicht kristallisierend sind.

NENNGRÖSSEN

Nenngröße 100, 160

MESSBEREICHE

NG 100 0...0,6 bar bis 0...1000 bar

NG 160 0...0,6 bar bis 0...1000 bar

KLASSE

1,0% der Meßspanne nach DIN EN 837-1

TEMPERATURVERHALTEN

Meßergebnisse bei Abweichungen von der Normaltemperatur (20°C), bezogen auf den jeweiligen Skalenwert

+0,3%/10K Temperaturzunahme

-0,3%/10K Temperaturabnahme

Medium T_{max} = 80°C

(Alternativ mit Siliconölfüllung max. 100°C)

VERWENDUNGSBEREICHE

Ruhebelastung Skalenendwert

Wechselbelastung 0,9 x Skalenendwert

kurzzeitig 1,3 x Skalenendwert

ANSCHLUSS

Anschluss unten bzw. hinten exzentrisch G 1/2B

Werkstoff: Edelstahl

MESSGLIED

Rohrfeder in Kreisform, Werkstoff: Edelstahl

ZEIGERWERK

Werkstoff: Edelstahl

ZIFFERNBLATT

Aluminium weiß mit schwarzer Skalierung

CHEMIEAUSFÜHRUNG

RMR-CG



SICHTSCHEIBE

Mehrschichten-Sicherheitsglas

GEHÄUSE

Edelstahl 1.4301, Schutzgrad IP 65

mit Glyzerinfüllung

OPTIONEN


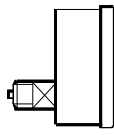

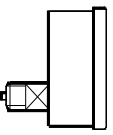
Sicherheitsausführung RMR-C -S3

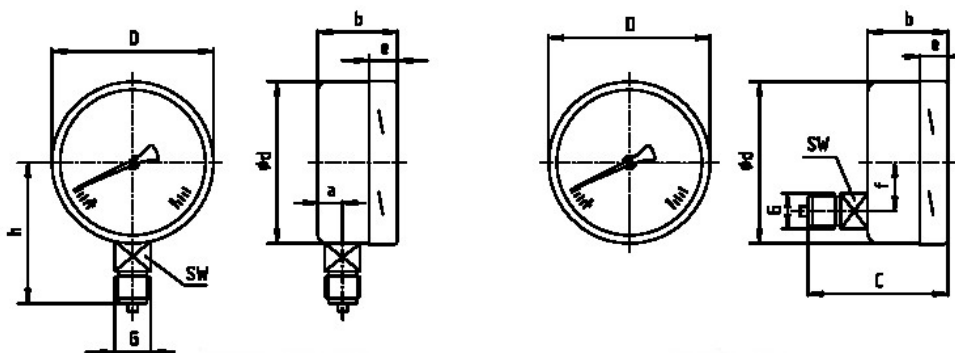
mit bruchsicherer Trennwand und ausblasbarer Rückwand

Anbau von Druckmittlern

DAkkS-/DKD-Kalibrierzertifikat

Technische Daten

Nenngröße	100		160		OPTION
					
Klasse	1,0 nach EN 837-1				
Anzeigebereiche	0...0,6 bar bis 0...1000 bar negativer und positiver Überdruck		0...0,6 bar bis 0...1000 bar negativer und positiver Überdruck		
Gehäuse	Edelstahl mit Glyzerinfüllung		Edelstahl mit Glyzerinfüllung		
Sichtscheibe	Mehrschichtensicherheitsglas		Mehrschichtensicherheitsglas		
Ring	Edelstahl		Edelstahl		Rand vorn, Rand hinten, Dreikantfront- ring
Zifferblatt	Aluminium weiß, Beschriftung schwarz				
Zeiger	Aluminium schwarz				
Segmentwerk	Edelstahl				
Meßglied	Edelstahl				Monel
Anschluss	G1/2B unten Edelstahl	hinten	G1/2B unten Edelstahl	hinten	M20x1,5; ½ NPT
Temperaturen	Medium: -20 ...80°C Umgebung: -25 ... 60°C		Medium: -20 ...80°C Umgebung: -25 ... 60°C		
Schutzart	IP65		IP65		



	a±1	b±1	c±1	D±1	e±0,5	f±0,5	G	h±1	SW
100	15,5	49,5	83	101	17,5	30	G ½ B	87	22
160	15,5	49,5	-	161	17,5	-	G ½ B	118	22

Messbereiche nach EN 837				
-1...0 bar	-1...0...0,6bar	-1...0...1,5bar	-1...0...3bar	0...0,6bar
0...1bar	0...1,6bar	0...2,5bar	0...4bar	0...6bar
0...10bar	0...16bar	0...25bar	0...40bar	0...60bar
0...100bar	0...160bar	0...250bar	0...400bar	0...600bar
0...1000bar				