

# ROHRFEDERMANOMETER nach DIN EN 837-1

## CHEMIEAUSFÜHRUNG RMR-C 063

### ANWENDUNG

Druckmessgerät, geeignet für hohe messtechnische Beanspruchung, speziell für Petrolchemische Industrieanlagen und im Maschinen- und Anlagenbau bei Einsatzbedingungen mit hohen Medientemperaturen. Sie können für flüssige und gasförmige Medien eingesetzt werden, sofern diese nicht hochviskos und nicht kristallisierend sind.

### NENNGRÖSSEN

Nenngröße 63

### MESSBEREICHE

NG 63 0...1 bar bis 0...1000 bar

### KLASSE

1,6% der Messspanne nach DIN EN 837-1

### TEMPERATURVERHALTEN

Messergebnisse bei Abweichungen von der Normaltemperatur (20°C), bezogen auf den jeweiligen Skalenwert

+0,3%/10K Temperaturzunahme

-0,3%/10K Temperaturabnahme

Medium T<sub>max</sub> = -20...100°C

### VERWENDUNGSBEREICHE

Ruhebelastung	Skalenendwert
Wechselbelastung	0,9 x Skalenendwert
kurzzeitig	1,3 x Skalenendwert

### ANSCHLUSS

Anschluss unten bzw. hinten G 1/4B  
Werkstoff: Edelstahl

### MESSGLIED

Rohrfeder in Kreisform, Werkstoff: Edelstahl

### ZEIGERWERK

Werkstoff: Edelstahl

### ZIFFERNBLATT

Aluminium weiß mit schwarzer Skalierung

### GEHÄUSE

Edelstahl 1.4301, Schutzgrad IP 43

### CHEMIEAUSFÜHRUNG

**RMR-C**



### SICHTSCHEIBE

Kunststoff


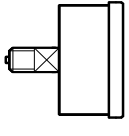

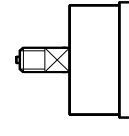
### OPTIONEN

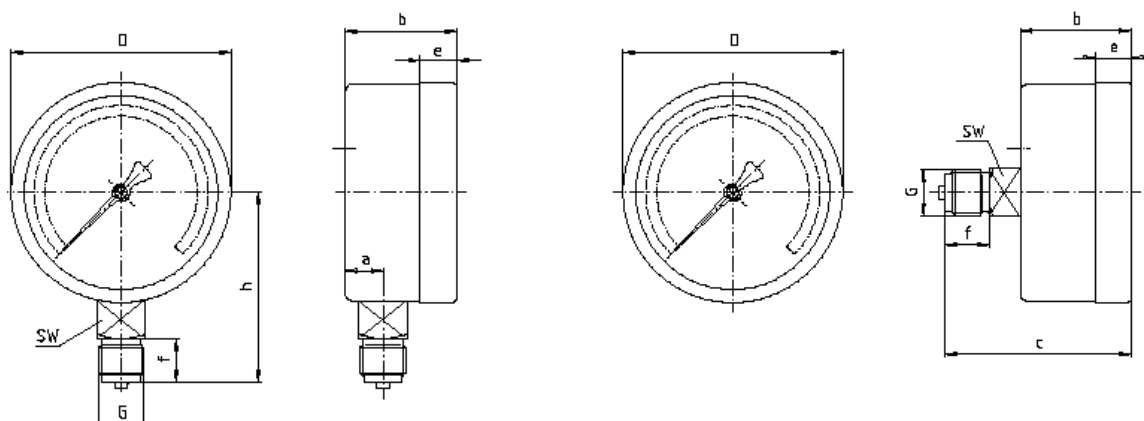
**NG 63 - Gehäuse mit Glyzerinfüllung RMR-CG 063**  
für Messstellen mit hohen dynamischen Druckbelastungen und starken Vibrationen

### Anbau von Druckmittlern

**DAkkS-/DKD-Kalibrierzertifikat**  
**Werksprüfzeugnis ISO 9001**

# Technische Daten

Nenngröße	63		63		OPTION
					
Klasse	1,6 nach EN 837-1				
Anzeigebereiche	0...1 bar bis 0...600 bar negativer und positiver Überdruck		0...1 bar bis 0...1000 bar negativer und positiver Überdruck		
Gehäuse	Edelstahl		Edelstahl mit Glyzerinfüllung		
Sichtscheibe	Mehrschichtensicherheitsglas		Mehrschichtensicherheitsglas		
Ring	Edelstahl		ohne		Rand vorn, Dreikantfrontring
Zifferblatt	Aluminium weiß, Beschriftung schwarz				
Zeiger	Aluminium schwarz				
Segmentwerk	Edelstahl				
Meßglied	Edelstahl				Auf Anfrage
Anschluss	G1/4B unten                    hinten Edelstahl		G1/4B unten                    hinten Edelstahl		
Temperaturen	Medium: -20 ... 100°C Umgebung: -25 ... 60°C		Medium: -20 ... 100°C Umgebung: -25 ... 60°C		
Schutzart	IP43		IP43		



NG	a±1	b±1	c±1	D±1	e±0,5	f±0,5	G	h±1	SW
63	10	28	53	62	-	13	G1/4	54	14

Messbereiche nach EN 837				
-1...0 bar	-1...0...0,6bar	-1...0...1,5bar	-1...0...3bar	0...0,6bar
0...1bar	0...1,6bar	0...2,5bar	0...4bar	0...6bar
0...10bar	0...16bar	0...25bar	0...40bar	0...60bar
0...100bar	0...160bar	0...250bar	0...400bar	0...600bar