

# ROHRFEDERMANOMETER RMR-G

## Robustausführung mit Glyzerinfüllung NG 63

**RMR-G**

### ANWENDUNG

Die Druckmessgeräte mit Glyzerinfüllung eignen sich für Messaufgaben, bei denen mechanische Vibrationen oder Druckpulsationen auftreten können.

Die Glyzerinfüllung sorgt für eine vibrationsfreie Anzeige und ruhigen Zeigerlauf selbst bei extremer Belastung und starker Rüttelbeanspruchung. Die Glyzerin-Druckmessgeräte sind geeignet für gasförmige und flüssige Messmedien, die Cu-Legierungen nicht angreifen.

Der Befestigungsbügel bietet die Möglichkeit der schnellen Umrüstung in Tafelbau-Ausführung..

### NENNGRÖSSEN

Nenngröße 63

### MESSBEREICHE

NG 63                      0...1 bar bis 0...1000 bar  
für negativen und positiven Überdruck

### KLASSE

1,6 % der Messspanne nach DIN EN 837-1

### TEMPERATURVERHALTEN

Messergebnisse bei Abweichungen von der Normaltemperatur (20°C), bezogen auf den jeweiligen Skalenwert

+0,3%/10K Temperaturzunahme

-0,3%/10K Temperaturabnahme

kurzzeitig Skalenendwert

Medium T<sub>max</sub> = 80°C

### VERWENDUNGSBEREICHE

Ruhebelastung              3/4 x Skalenendwert

Wechselbelastung        2/3 x Skalenendwert

### ANSCHLUSS

Anschluss unten bzw. hinten zentrisch G 1/4B

Werkstoff: Messing

### MESSGLIED

Rohrfeder in Kreisform bis 40 bar Cu-Legierung, ab 60 bar Schraubenfeder

### ZEIGERWERK

Werkstoff: Messing



### ZIFFERNBLOTT

weiß mit schwarzer Skalierung

### GEHÄUSE

Edelstahl

### SICHTSCHEIBE

Instrumentensichtscheibe

### OPTIONEN

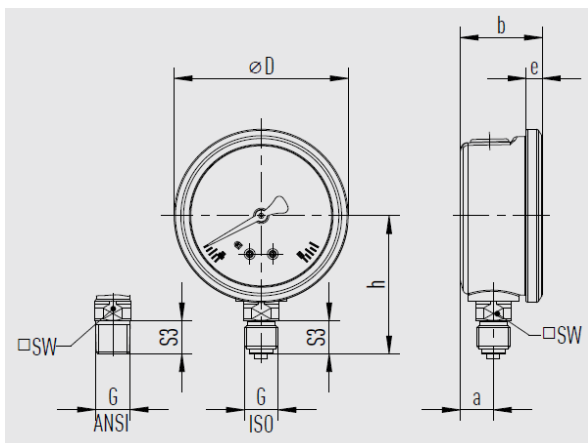
- Drosseldüse
- Sicherheitsausführung S2 nach EN 837-1
- Rand vorn/ Befestigungsbügel für Schalttafeleinbau

## Technische Daten

### Ausführungen Gehäuse

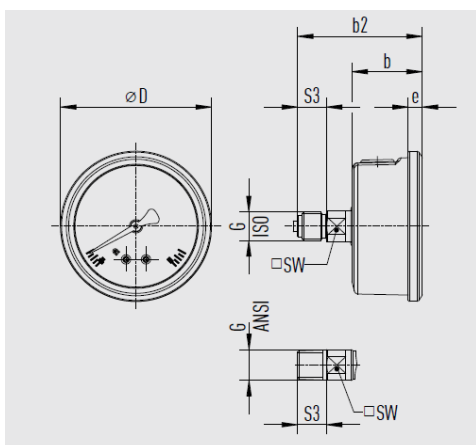
- Anschluss unten
- Anschluss hinten
- Rand vorn
- Bügel, Stahl verzinkt

### Anschluss unten



NG	G	h	S3	a	b	e	D	SW
63	G1/4B	54	13	13	32	6,5	68	14

### Anschluss hinten



NG	G	B2	b	S3	e	D	SW
63	G1/4B	56,5	32	13	6,5	68	14