

ROHRFEDERMANOMETER nach DIN EN 837-1 ROBUSTAUSFÜHRUNG RMR 100 / RMR 160

RMR

ANWENDUNG

Druckmessgerät, geeignet für hohe messtechnische Beanspruchung, speziell für Industrieanlagen und im Maschinen- und Anlagenbau, bei Einsatzbedingungen mit Medientemperaturen bis 60°C. Sie können für flüssige und gasförmige Medien eingesetzt werden, sofern diese nicht hochviskos und nicht kristallisierend sind.

NENNGRÖSSEN

Nenngröße 100, 160

MESSBEREICHE

NG 100 0... 0,6 bar bis 0...1000 bar
NG 160 0... 0,6 bar bis 0...1600 bar

KLASSE

1,0% der Messspanne nach DIN EN 837-1

TEMPERATURVERHALTEN

Messergebnisse bei Abweichungen von der Normaltemperatur (20°C), bezogen auf den jeweiligen Skalenwert

+0,3%/10K Temperaturzunahme

-0,3%/10K Temperaturabnahme

Medium T = max. 60°C

VERWENDUNGSBEREICHE

Ruhebelastung Skalenendwert
Wechselbelastung 0,9 x Skalenendwert
kurzzeitig 1,3 x Skalenendwert

ANSCHLUSS

Anschluss unten oder hinten G1/2"

Werkstoff: Messing

MESSGLIED

Rohrfeder in Kreisform

Werkstoff: Kupferlegierung ab 60bar Stahl

ZEIGERWERK

Werkstoff: Messing

ZIFFERNBLATT

Aluminium weiß mit schwarzer Skalierung



Rohrfedermanometer NG100 - Robustausführung

GEHÄUSE

Edelstahl 1.4301

Schutzgrad IP 54

Option: Blow out

SICHTSCHEIBE

Instrumentenflachglas


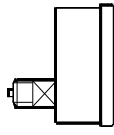

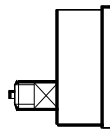
OPTIONEN

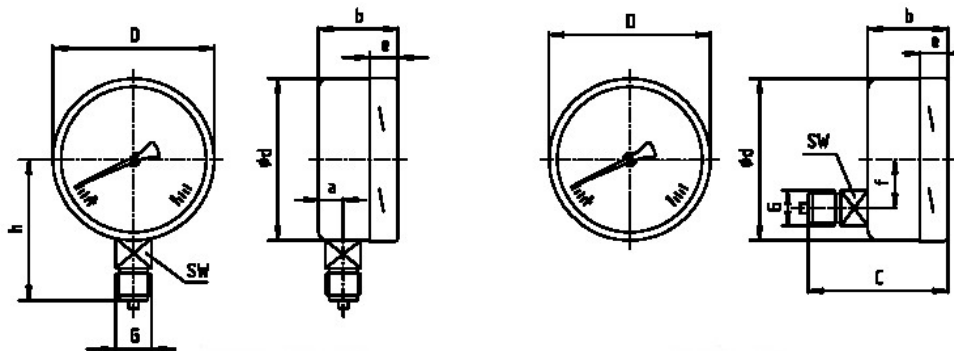
Gummikappe zum Schutz des Messgerätes

DKD – Kalibrierzertifikat nach EN 17025

Werkskalibrierzeugnis

TECHNISCHE DATEN

| Nenngröße | 100 | | 160 | | OPTION |
|-----------------|---|---|---|---|---|
| |  |  |  |  | |
| Klasse | 1,0 nach EN 837-1 | | | | |
| Anzeigebereiche | 0...0,6 bar bis 0...1000 bar negativer und positiver Überdruck | | 0...0,6 bar bis 0...1600 bar negativer und positiver Überdruck | | |
| Gehäuse | Edelstahl | | Edelstahl | | |
| Sichtscheibe | Instrumentenflachglas | | Instrumentenflachglas | | |
| Ring | Edelstahl | | Edelstahl | | Rand vorn, Rand hinten, Dreikantfrontring |
| Zifferblatt | Aluminium weiß, Beschriftung schwarz | | | | |
| Zeiger | Aluminium schwarz | | | | |
| Segmentwerk | Messing | | | | |
| Meßglied | Messing, >60bar Stahl | | | | |
| Anschluss | G1/2B unten hinten Messing | | G1/2B unten hinten Messing | | M20x1,5 ; ½ NPT |
| Temperaturen | Medium: 0 ...60°C Umgebung: -25 ... 60°C | | Medium: 0 ...60°C Umgebung: -25 ... 60°C | | |
| Schutzart | IP54 | | IP54 | | |



| NG | a±1 | b±1 | c±1 | D±1 | e±0,5 | f±0,5 | G | h±1 | SW |
|-----|------|------|-----|-----|-------|-------|-------|-----|----|
| 100 | 15,5 | 49,5 | 83 | 101 | 17,5 | 30 | G1/2B | 87 | 22 |
| 160 | 15,5 | 49,5 | - | 161 | 17,5 | - | G1/2B | 118 | 22 |

| Messbereiche nach EN 837 | | | | |
|--------------------------|-----------------|-----------------|---------------|------------|
| -1...0 bar | -1...0...0,6bar | -1...0...1,5bar | -1...0...3bar | 0...0,6bar |
| 0...1bar | 0...1,6bar | 0...2,5bar | 0...4bar | 0...6bar |
| 0...10bar | 0...16bar | 0...25bar | 0...40bar | 0...60bar |
| 0...100bar | 0...160bar | 0...250bar | 0...400bar | 0...600bar |
| 0...1000bar | 0...1600bar | | | |