

ROHRFEDERMANOMETER STANDARDAUSFÜHRUNG NG 63

RMS 063U / RMS 063H

ANWENDUNG

Druckmessgerät, geeignet für normale Beanspruchung, in Bezug auf Anzeigengenauigkeit und Konstruktion. Anwendungsbereich in flüssigen und gasförmigen Medien, die Kupferlegierung nicht angreifen.

RMS

NENNGRÖSSEN

Nenngröße 63

MESSBEREICHE

NG 63 0...0,6 bar bis 0...400 bar
für negativen und positiven Überdruck

KLASSE

2,5% der Meßspanne nach DIN EN 837-1

TEMPERATURVERHALTEN

Meßergebnisse bei Abweichungen von der Normaltemperatur (20°C), bezogen auf den jeweiligen Skalenwert

+0,3%/10K Temperaturzunahme

-0,3%/10K Temperaturabnahme

Medium T_{max} = 60°C

VERWENDUNGSBEREICHE

Ruhebelastung 3/4 x Skalenendwert

Wechselbelastung 2/3 x Skalenendwert

ANSCHLUSS

Anschluss unten bzw. hinten zentrisch

NG 63 G 1/4B

Werkstoff: Messing

MESSGLIED

Rohrfeder in Kreisform

Werkstoff: Kupferlegierung

ZEIGERWERK

Werkstoff: Messing

ZIFFERNBLATT

Kunststoff weiß mit schwarzer Skalierung

GEHÄUSE

Kunststoff schwarz



Rohrfedermanometer NG 63 - Standardausführung

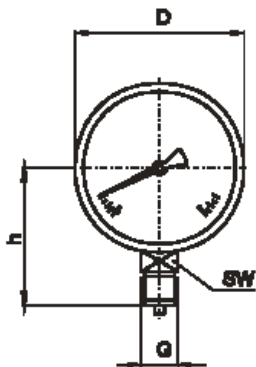
SICHTSCHEIBE

Kunststoff

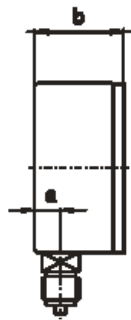
OPTIONEN

Rote Marke auf Ziffernblatt

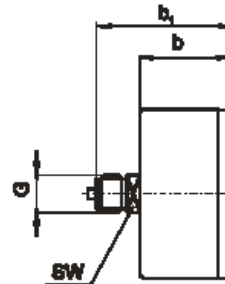
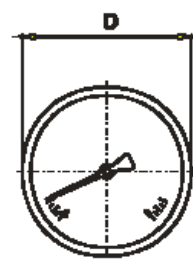
Abmessungen



RMS 063U



RMS 063H



Abmessung in mm							
	$a \pm 0,5$	$b \pm 0,5$	$b1 \pm 0,5$	$D \pm 0,5$	G	$h \pm 1$	SW
RMS 063U	9,6	27,4	-	63	G1/4B	53,5	14
RMS 063H	-	26,4	45,0	63	G1/4B	-	14

Messbereiche nach EN 837				
-1...0 bar	0...0,6bar			
0...1bar	0...1,6bar	0...2,5bar	0...4bar	0...6bar
0...10bar	0...16bar	0...25bar	0...40bar	0...60bar
0...100bar	0...160bar	0...250bar	0...400bar	