

ROHRFEDERMANOMETER STANDARDAUSFÜHRUNG NG 80-100 RMS 080 / RMS 100

RMS

ANWENDUNG

Druckmessgerät, geeignet für normale Beanspruchung, in Bezug auf Anzeigengenauigkeit und Konstruktion. Anwendungsbereich in flüssigen und gasförmigen Medien, welche nicht kristallisierend oder hochviskos sind und die Kupferlegierung nicht angreifen.

NENNGRÖSSEN

Nenngröße 80, 100

MESSBEREICHE

NG 80 – NG100 0...0,6 bar bis 0...400 bar
für negativen und positiven Überdruck

KLASSE

1,6 % der Meßspanne nach DIN EN 837-1

TEMPERATURVERHALTEN

Meßergebnisse bei Abweichungen von der Normaltemperatur (20°C), bezogen auf den jeweiligen Skalenwert

+0,3%/10K Temperaturzunahme

-0,3%/10K Temperaturabnahme

Medium T_{max} = 60°C

VERWENDUNGSBEREICHE

Ruhebelastung 3/4 x Skalenendwert

Wechselbelastung 2/3 x Skalenendwert
kurzzeitig Skalenendwert

ANSCHLUSS

NG 80 – NG 100 Anschluss unten: G 1/2B

NG 80 – NG 100 Anschluss hinten: G 1/4B

rückseitig zentrisch

Werkstoff: Messing

MESSGLIED

Rohrfeder in Kreisform

Werkstoff: Kupferlegierung

ZEIGERWERK

Werkstoff: Messing

ZIFFERNBLATT

Aluminium weiß mit schwarzer Skalierung



GEHÄUSE

Kunststoff schwarz
(NG 100 Anschluß hinten Stahl schwarz)

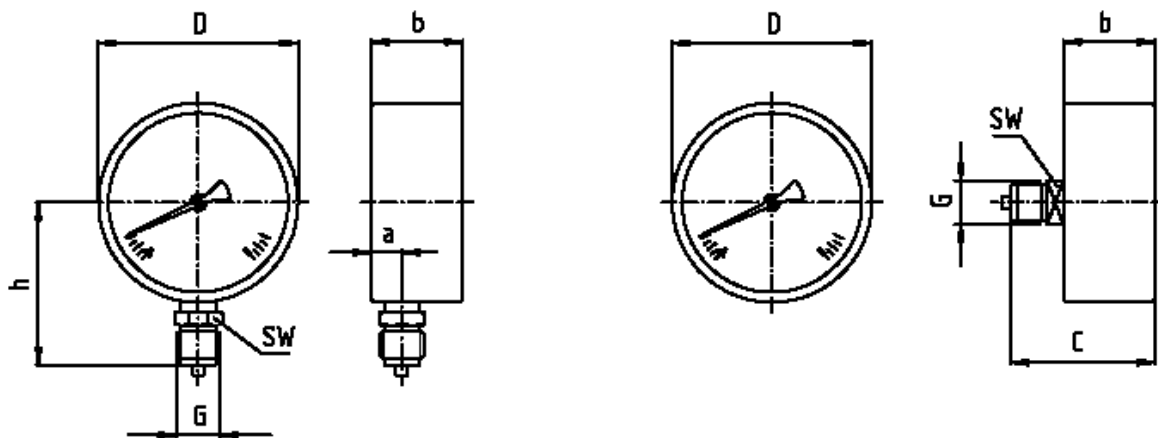
SICHTSCHEIBE

Kunststoff

OPTIONEN

- Gehäuse Stahl schwarz
- Roter Zeiger auf Ziffernblatt, verstellbar
- weitere Ausführungen:
Doppelskala in bar/psi auf Anfrage

Abmessungen



Abmessung in mm								
	Anschluss	$a \pm 0,5$	$b \pm 0,5$	$c \pm 0,5$	$D \pm 0,5$	$h \pm 1$	G	SW
NG80	unten	11,5	30	-	79	72	G1/2B	22
NG80	hinten	-	32	49	79	-	G1/4B	14
NG63	unten	11,5	30	-	99	83,5	G1/2B	22
NG100	hinten	-	31	49	99	-	G1/4B	14

Messbereiche nach EN 837				
-1...0 bar	0...0,6bar			
0...1bar	0...1,6bar	0...2,5bar	0...4bar	0...6bar
0...10bar	0...16bar	0...25bar	0...40bar	0...60bar
0...100bar	0...160bar	0...250bar	0...400bar	