

# ROHRFEDERMANOMETER Tmax-Ausführung NG63

## RMTmx 063

### BESCHREIBUNG

Druckmessgerät, geeignet für hohe meßtechnische Beanspruchung, speziell für Fernwärme-Anlagen und in der Kraftwerkstechnik bei Einsatzbedingungen mit hohen Medientemperaturen. Sie können für flüssige und gasförmige Medien eingesetzt werden, sofern diese nicht hochviskos und nicht kristallisierend sind.

### NENNGRÖßE

NG 63

### MESSBEREICHE

NG 63 0...6 bar bis 0...25 bar

### GENAUIGKEIT

1,6 % nach DIN EN 837-1

### TEMPERATURVERHALTEN

Meßergebnisse bei Abweichungen von der Normaltemperatur (20°C), bezogen auf den jeweiligen Skalenwert

+0,3%/10K Temperaturzunahme

-0,3%/10K Temperaturabnahme

Medium T<sub>max</sub> = 140°C

### VERWENDUNGSBEREICHE

Ruhebelastung	Skalenendwert
Wechselbelastung	0,9 x Skalenendwert
kurzzeitig	1,3 x Skalenendwert

### ANSCHLUSS

NG 63 - G 1/4B unten oder zentrisch hinten  
Messing

### MESSGLIED

Rohrfeder in Kreisform  
Werkstoff: Kupferlegierung durch Einsatz von Sonderlot **temperaturbeständig bis 140°C**

### ZEIGERWERK

Werkstoff: Kupferlegierung

### ZIFFERNBLATT

Aluminium weiß mit schwarzer Skalierung

### Tmax-Ausführung

**RMTmx**



Rohrfedermanometer Tmax NG 63

### GEHÄUSE

NG 63 - Stahl, schwarz lackiert

### SICHTSCHEIBE

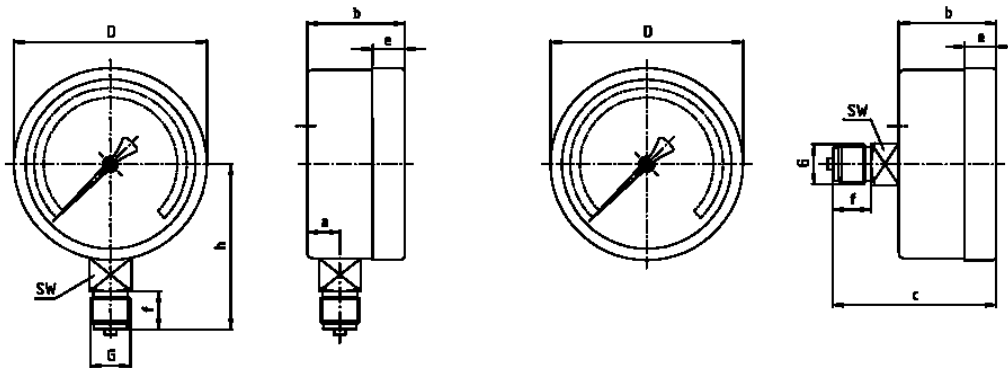
Instrumentenflachglas

### OPTION

- anderer Werkstoff für medienberührende Teile

Kalibrierzertifikat DKD

# Abmessung



NG	Anschluss	a +/-0,5	b +/-0,5	c +/-0,5	D +/-0,5	G	h +/-1	f +/-0,5	SW
63	unten	9,6	30	-	63	G1/4 B	53	13	14
63	hinten	-	30	47	63	G1/4 B	-	13	14

Messbereiche nach EN 837				
0...2,5bar	0...4bar	0...6bar	0...10bar	0...16bar
0...25bar				