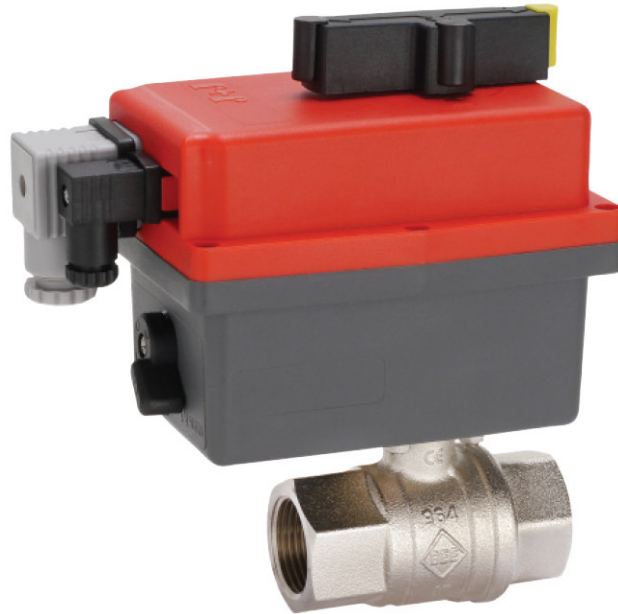


KUGELHÄHNE AUS MESSING KMS-EA 964

mit elektrischen Antrieb



AUSFÜHRUNG

Baulänge nach DIN 3202 - M3
1/4" ist ein 3/8" Kugelhahn mit
Reduziernippel auf das jeweilige Anschlussmaß

MATERIAL

Gehäuse: Messing (CW617N) vernickelt
Kugel: 1.4408
Kugeldichtung: PTFE
Schaltwellendichtung: Viton

TEMPERATURBEREICH

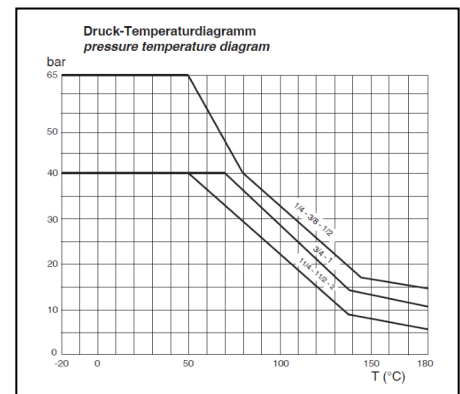
- 20° C bis max. + 180° C (abhängig vom Betriebsdruck)
Achtung: Temperaturbereich des Antriebs beachten!
ab 50°C erhöhter Aufbau notwendig

VERWENDUNG

Öle, Druckluft, Wasser, Heizöl, Kraftstoffe, Gase

BEMERKUNG

Einstufung nach PED Kategorie 1 PED 2014-68-EU



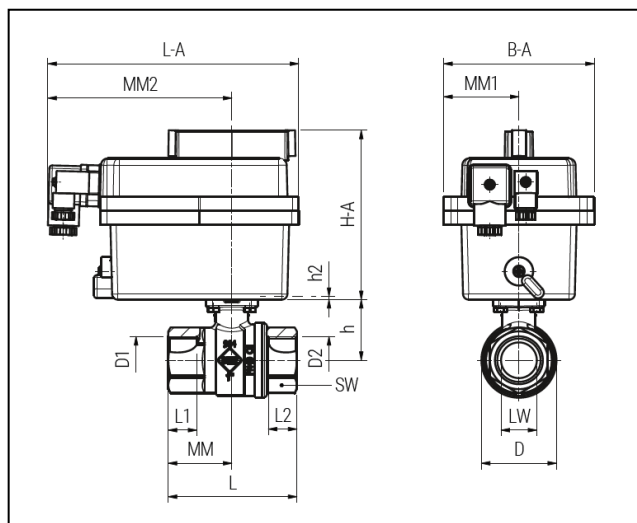
TECHNISCHE DATEN STELLANTRIEB Modell L/H

- 90° Schwenkantrieb für Auf - Zu - Betrieb von Armaturen
- Handnotbetätigung
- Optische Stellungsanzeige
- Zwei zusätzliche Endschalter
- Schaltraumheizung

- Getriebe aus Kunststoff, Gehäuse aus Kunststoff
- Elektronische Drehmomentsbegrenzung
- Gehäuseschutzklasse: IP65
- Einsatzbereich (Temperatur) -20°C bis + 70°C
- Einbaulage beliebig, außer hängend

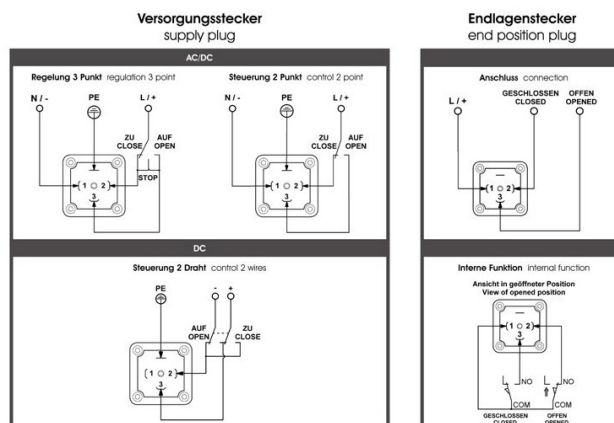
Sonderausführungen

- erhöhter Aufbau (ca. 60 mm) für Medientemperaturen über 50°C
- andere Spannungen und Drehwinkel auf Anfrage



| DN | PN bar | D1/D2 | L | L1 | LW | SW | h | D | MM | L-A | H-A | B-A | MM1 | MM2 | Gewicht kg |
|----|-----------|--------|----|----|----|----|------|------|------|-----|-------|-------|-----|-----|---------------|
| 8 | 65 | Rp1/4" | 60 | 9 | 8 | 22 | 23 | 28 | 25 | 181 | 126,6 | 104,7 | 52 | 130 | 0,97 |
| 10 | | Rp3/8" | 60 | 11 | 10 | 22 | 23 | 28 | 25 | 181 | 126,6 | 104,7 | 52 | 130 | 0,97 |
| 15 | | Rp1/2" | 75 | 15 | 15 | 27 | 31 | 34 | 31,5 | 181 | 126,6 | 104,7 | 52 | 130 | 1,25 |
| 20 | 40 | Rp3/4" | 80 | 17 | 20 | 32 | 38,5 | 42 | 37,5 | 181 | 126,6 | 104,7 | 52 | 130 | 1,25 |
| 25 | | Rp1" | 90 | 20 | 25 | 41 | 42,5 | 52,5 | 44,5 | 181 | 126,6 | 104,7 | 52 | 130 | 1,49 |

| | Modell L* | Modell H* |
|---|----------------|------------------|
| Spannungsbereich | 24 V AC/DC | 85 - 240 V AC/DC |
| Stromaufnahme | 0,2 A - 0,39 A | 0,2 A - 0,28 A |
| Laufzeit s/90° | 19 s ±10% | 16 s ±10% |
| Losbrechdrehmoment 12 Nm Arbeitsdrehmoment 10 Nm Heizung 3,5 W Einschaltdauer [ED] 75% Nennstrom 0,2A Schutzart IP65 Temperaturbereich -20 °C bis 70 °C Flansch F03/F05 Aufnahme 14 mm Achtkant | | |

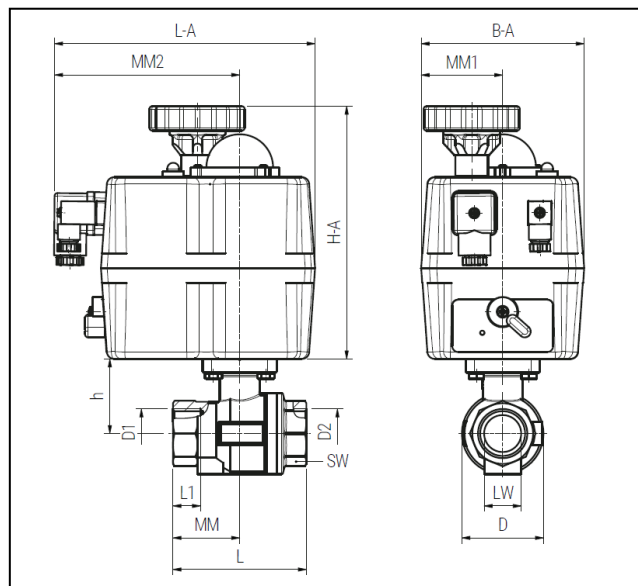


* Drehantriebsgröße für schmierende Medien, (für nicht schmierende Medien auf Anfrage)

Im Falle eines erhöhten Aufbaus kommt das Höhenmaß h2 zum Tragen. Dieses Maß h2 erhalten Sie auf Anfrage.

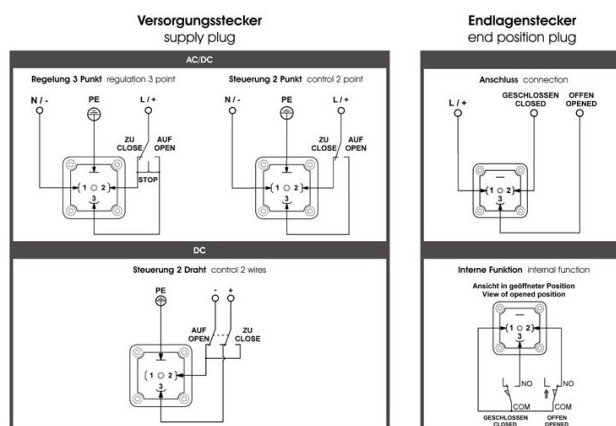
TECHNISCHE DATEN STELLANTRIEB Model S

- 90° Schwenkantrieb für Auf - Zu - Betrieb von Armaturen
- Handnotbetätigung
- Optische Stellungsanzeige
- Zwei zusätzliche Endschalter
- Schaltraumheizung
- Elektronische Drehmomentsbegrenzung
- Flanschbild nach ISO 5211
- Getriebe aus Kunststoff
- Gehäuse aus Kunststoff
- Einsatzbereich (Temperatur) -20°C bis + 70°C
- Einbaulage beliebig, außer hängend



| DN | PN bar | D1/D2 | L | L1 | LW | SW | h | D | MM | L-A | H-A | B-A | MM1 | MM2 | Gewicht kg |
|----|-----------|----------|-----|------|----|----|------|------|------|-----|-----|-----|-----|-----|---------------|
| 32 | 40 | Rp1-1/4" | 110 | 23 | 32 | 50 | 55,5 | 65 | 52,5 | 181 | 169 | 110 | 55 | 130 | 3,22 |
| 40 | | Rp1-1/2" | 120 | 24,5 | 40 | 55 | 62 | 77,5 | 59 | 181 | 169 | 110 | 55 | 130 | 3,65 |
| 50 | | Rp2" | 140 | 26,5 | 50 | 69 | 69 | 91,5 | 67,5 | 181 | 169 | 110 | 55 | 130 | 4,80 |

| Modell S* | DN | Antriebsvariante |
|--|----|------------------|
| Spannungsbereich 24 -240 V AC/DC Heizung 3,5 W Einschaltdauer [ED] 75% Schutzart IP65 Temperaturbereich -20 °C bis 70 °C | 32 | S20 |
| | 40 | S20 |
| | 50 | S35 |



| Typ | Stellzeit 90° ±10% sec. | Antriebsdrehmoment Nm | Losbrechdrehmoment Nm | Nennstrom A | Anlaufstrom A |
|------|----------------------------|--------------------------|--------------------------|----------------|------------------|
| S20 | 10 | 20 | 25 | 0,1 | 0,16 |
| S35 | 10 | 35 | 38 | 0,1 | 0,2 |
| S55 | 13 | 55 | 60 | 0,09 | 0,21 |
| S85 | 29 | 85 | 90 | 0,08 | 0,18 |
| S140 | 25 | 140 | 170 | 0,18 | 0,44 |
| S300 | 48 | 300 | 350 | 0,15 | 0,47 |

* Drehantriebsgröße für schmierende Medien, (für nicht schmierende Medien auf Anfrage)

Im Falle eines erhöhten Aufbaus kommt das Höhenmaß h2 zum Tragen. Dieses Maß h2 erhalten Sie auf Anfrage.