

KUGELHÄHNE AUS EDELSTAHL KVA-EA 87

mit elektrischen Antrieb



MATERIAL

Gehäuse: Edelstahl 1.4408
 Kugel: Edelstahl 1.4408
 Kugeldichtung: PTFE
 Schaltwelle: Edelstahl 1.4401
 Spindeldichtung: PTFE / Viton O-Ring

TEMPERATURBEREICH

Gas: -20° C bis max. + 60° C
 allgemein: -20° C bis max. + 180° C (abhängig vom Betriebsdruck)
 Achtung: Temperaturbereich des Antriebs beachten!
 ab 50°C erhöhter Aufbau empfohlen

VERWENDUNG

Gas, Öle, Druckluft, Wasser, Lösungsmittel,
 Kraftstoffe, aggressive Medien

Zulassungen

PED Kategorie 2 PED 2014-68-EU, TA-Luft Zulassung nach DIN EN ISO 15848,
 Korrosionsbeständiger Stahlguss nach DIN EN 10283

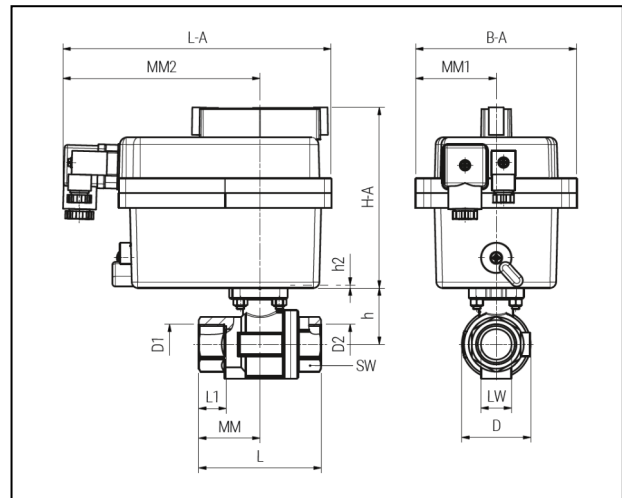
TECHNISCHE DATEN STELLANTRIEB Model L/H

- 90° Schwenkantrieb für Auf - Zu - Betrieb von Armaturen
- Handnotbetätigung
- Optische Stellungsanzeige
- Zwei zusätzliche Endschalter
- Schaltraumheizung
- Elektronische Drehmomentsbegrenzung
- Flanschbild nach ISO 5211

- Getriebe aus Kunststoff
- Gehäuse aus Kunststoff
- Einsatzbereich (Temperatur) -20°C bis + 70°C
- Einbaulage beliebig, außer hängend

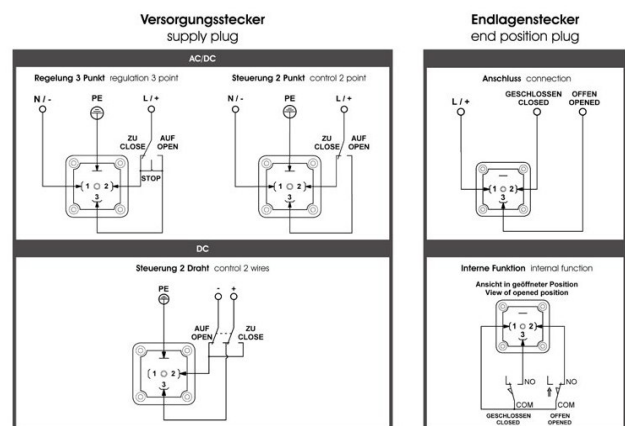
Sonderausführungen

- erhöhter Aufbau (ca. 60 mm) für Medientemperaturen über 50°C
- andere Spannungen und Drehwinkel auf Anfrage



DN	PN bar	D1/D2	L	L1	LW	SW	h	D	MM	L-A	H-A	B-A	MM1	MM2	Gewicht kg
8	40	Rp1/4"	75	14,5	8	27	33,5	36	37,5	181	126,6	104,7	52	130	1,20
10		Rp3/8"	75	14,5	10	27	33,5	36	37,5	181	126,6	104,7	52	130	1,18
15		Rp1/2"	75	14,5	15	27	33,5	36	37,5	181	126,6	104,7	52	130	1,17
20		Rp3/4"	80	16,5	20	32	37	45	40	181	126,6	104,7	52	130	1,29

	Modell L*	Modell H*
Spannungsbereich	24 V AC/DC	85 - 240 V AC/DC
Stromaufnahme	0,2 A - 0,39 A	0,2 A - 0,28 A
Laufzeit s/90°	19 s ±10%	16 s ±10%
Losbrechdrehmoment 12 Nm Arbeitsdrehmoment 10 Nm Heizung 3,5 W Einschaltdauer [ED] 75% Nennstrom 0,2A Schutzart IP65 Temperaturbereich -20 °C bis 70 °C Flansch F03/F05 Aufnahme 14 mm Achtkant		

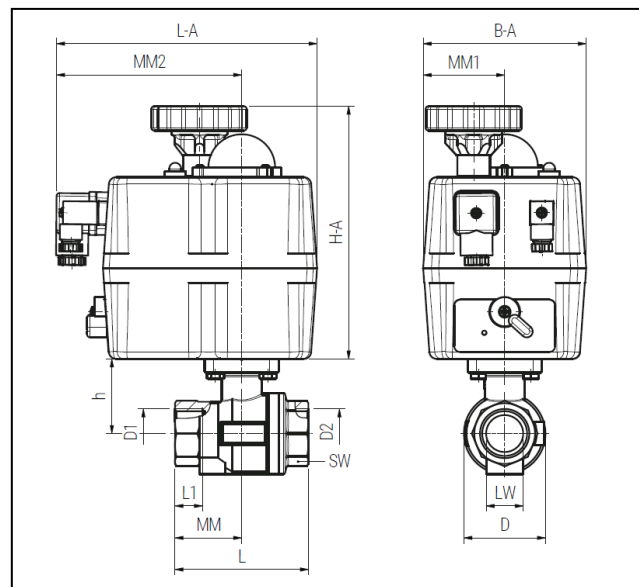


* Drehantriebsgröße für schmierende Medien, (für nicht schmierende Medien auf Anfrage)

Im Falle eines erhöhten Aufbaus kommt das Höhenmaß h2 zum Tragen. Dieses Maß h2 erhalten Sie auf Anfrage.

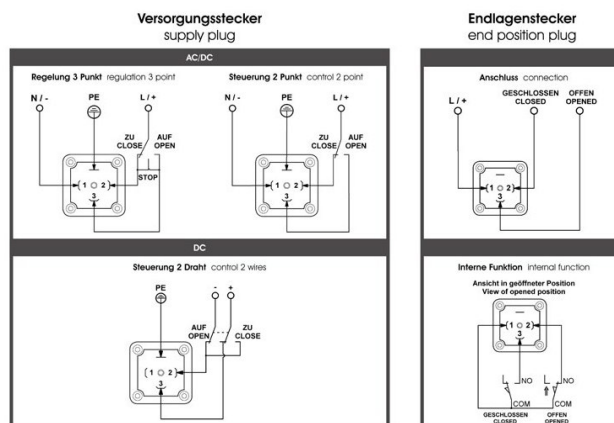
TECHNISCHE DATEN STELLANTRIEB Model S

- 90° Schwenkantrieb für Auf - Zu - Betrieb von Armaturen
- Handnotbetätigung
- Optische Stellungsanzeige
- Zwei zusätzliche Endschalter
- Schaltraumheizung
- Elektronische Drehmomentsbegrenzung
- Flanschbild nach ISO 5211
- Getriebe aus Kunststoff
- Gehäuse aus Kunststoff
- Einsatzbereich (Temperatur) -20°C bis + 70°C
- Einbaulage beliebig, außer hängend



DN	PN bar	D1/D2	L	L1	LW	SW	h	D	MM	L-A	H-A	B-A	MM1	MM2	Gewicht kg
25	40	Rp1"	90	18,5	25	41	50,5	55	45	181	169	110	55	130	2,90
32		Rp1-1/4"	110	23,5	32	50	56,5	68	55	181	169	110	55	130	3,50
40		Rp1-1/2"	120	24,5	40	55	67	80	60	181	169	110	55	130	4,10
50		Rp2"	140	26,5	50	70	75	96	70	181	196	110	55	130	6,00

Modell S*	DN	Antriebsvariante
Spannungsbereich 24 -240 V AC/DC Heizung 3,5 W Einschaltdauer [ED] 75% Schutzart IP65 Temperaturbereich -20 °C bis 70 °C	25	S20
	32	S20
	40	S35
	50	S55



Typ	Stellzeit 90° ±10% sec.	Antriebsdrehmoment Nm	Losbrechdrehmoment Nm	Nennstrom A	Anlaufstrom A
S20	10	20	25	0,1	0,16
S35	10	35	38	0,1	0,2
S55	13	55	60	0,09	0,21
S85	29	85	90	0,08	0,18
S140	25	140	170	0,18	0,44
S300	48	300	350	0,15	0,47

* Drehantriebsgröße für schmierende Medien, (für nicht schmierende Medien auf Anfrage)

Im Falle eines erhöhten Aufbaus kommt das Höhenmaß h2 zum Tragen. Dieses Maß h2 erhalten Sie auf Anfrage.